

# 夏の不動産 & 住宅大特集

最新に分譲地から住宅情報まで  
長野県中南信地区の不動産・住宅会社 32 社が  
この夏オススメする住まい情報を一挙大公開!!

月刊 信州土地と  
住まいの情報



ECO 民家  
暖房お手本住宅

# 木の家に 住もう!

施工例はいつでもホームページでご覧いただけます。  
【木族の家HP [www.kizokunoie.com](http://www.kizokunoie.com)】→【新築施工実績】を



ライフスタイルを尊重し合う2世帯住宅；LDK



平屋+納戸のシンプルな住まい



いっしょに過ごして楽しむおうち



子供たちがのびのびと育つおうち



自然素材に包まれた家；LDK



自然と共に子育てを楽しむ家



螺旋階段のある家；リビング



小さくてかわいい124坪の家



ナチュラルカントリーの家



平屋+ロフトの和モダンな家

## 完成見学会

ほぼ毎月開催中!

各家族の生活スタイルに合わせた、こだわりのお家が見られます



いつもたくさんのお客様でご見学いただいております

そして、8月も完成見学会あります

◆8月8日(土)・9日(日)・10日(月)

松本市寿小赤にて

◆8月29日(土)・30日(日)・31日(月)

東筑摩郡朝日村にて

## 完全自由設計

です



- 床は無垢材
- 内部建具は全て職人の手作り
- キッチンや家具をオーダーすることもできます



お気軽にお立ち寄りください。  
皆さまのお越しを  
一同お待ちしております。

松本本社 〒390-0874 長野県松本市大手 2-8-6 Tel 0263-39-8822 Fax 0263-39-8823

木族の家ワークショップ 〒390-1301 長野県東筑摩郡山形村 5687-8 Tel 0263-98-3855 Fax 0263-98-2347

0120-99-7470

info@kizokunoie.com

http://www.kizokunoie.com







Only one house.

# モデルハウスオーナー様 募集

住人十色の家族に合わせた、オーダーメイドハウスをおつくりします。あなたの理想の暮らしをお聞かせください。

**特典** ワンランク上の輸入住宅が通常価格でお求めいただけます。※詳しくはスタッフにお気軽にお問い合わせ下さい。

sa-Mijas  
ミハス

## パティオのあるスパニッシュハウス

家族や友人と集い、ガーデニングやティータイムなど  
楽しみ方自由自在の、パティオのあるおうち。



BRITISH  
STORY  
ブリティッシュ  
ストーリー

## ブリティッシュスタイルの家

美しいカーブ階段やビンテージな家具が似合う大人の古民家スタイル



## アレルギー・シックハウスで お悩みではありませんか？

今お住まいの悩みから **環境を変えたい方**、  
新築はもちろん**改善の為のリフォームの際の** **アレルギー対策**。

まずは専門知識を持った  
シックハウス診断士アレルギーアドバイザーが  
どんな症状なのか…何から始めたらいいのか…お話を聞かせていただきます。

重度のお悩みの方は東京より専門家をお呼びして対応いたします。※但し、医学的な質問にはお答えしかねます。



▲イメージ写真



全国ネットワーク インデュアホーム加盟店  
**インデュアホーム松本**  
株式会社フリースタイル 長野県知事許可(般-23)第24290号

TEL.0263-87-2642

〒390-1132 松本市空港東8945-1



スタッフ  
ブログも  
更新中!



フリースタイル松本

検索



# 松本市平田東2丁目

土地区画整理地内・平田公園東側

## 環境の整った便利な場所に土地を借りるという選択「定期借地権」

PR

- JR「平田」駅約350m徒歩5分 ● TURUYA(ツルヤ)平田店約600m徒歩8分
- 芳川小学校約1300m(徒歩17分) ● 筑摩野中学校約1300m(徒歩17分)

### 物件概要

- 所在地 / 松本市平田東2丁目1503
- 都市計画 / 市街化区域
- 用途地域 / 第1種住居地域(平田地区計画)
- 建ぺい率 / 60% ■ 容積率 / 200%
- 全3区画(区画1:売地、区画2・4:定期借地)
- 上・下水道 / 公共上・下水道 ■ 電気 / 中部電力
- ガス / 都市ガス
- 学区 / 芳川小学校、筑摩野中学校 ■ 引渡 / 相談

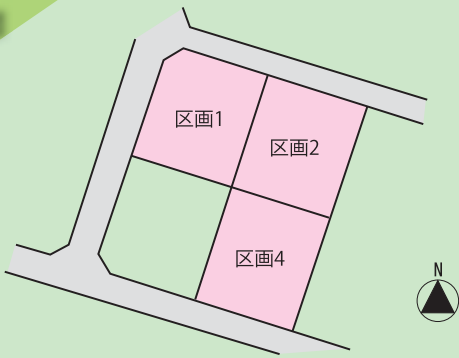
#### 備考

定期借地期間(50年間)  
建物・・・当社指定の建築会社となります。  
※定期借地権についてのご質問はお問い合わせ下さい。  
詳細をご説明致します。

#### 案内図



#### 区画図



### 価格表

#### 定期借地

区画	土地面積㎡(坪)	保証金額	地代月額
2	223.99㎡(67.75坪)	3,000,000円	19,600円
4	223.99㎡(67.75坪)	3,250,000円	19,970円

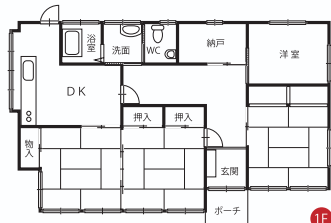
#### 売地

区画	土地面積㎡(坪)	土地価格	坪単価	取引態様
1	221.76㎡(67.08坪)	15,428,000円	230,000円	媒介

## 松本市 島内

### 平屋中古住宅

- ☆島内駅まで徒歩6分の好立地。
- ☆純和風の平屋建。
- ☆閑静な住宅地



土地面積 / 276.5㎡(83.64坪)  
建物面積 / 105.16㎡(31.81坪) **価格 1,980万円**

物件概要 ■所在地 / 松本市島内 ■間取 / 4SDK ■建物構造 / 木造平屋建 ■築年 / 1988年5月 ■駐車場 / 2台可 ■上・下水 / 公共上下水道 ■学校 / 島内小学校・松島中学校 ■引渡 / 相談 ■取引態様 / 媒介

## 山形村 小坂

### 土蔵付中古住宅

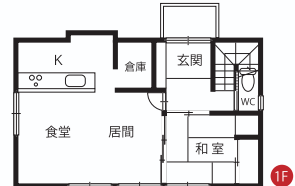
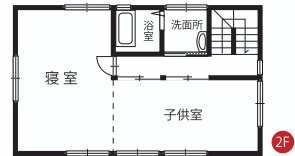
- ☆193坪の広い敷地に土蔵のある家。 ☆田舎暮らしに適しています。
- ☆築6年、薪ストーブ・無垢の床・味わい深い建具。



建物診断(インスペクション)済  
土地面積 / 640.82㎡(193.84坪)  
建物面積 / 100.18㎡(30.3坪)

**価格 2,700万円**

物件概要 ■所在地 / 東筑摩郡山形村小坂 ■間取 / 3LDK ■建物構造 / 木造2階建 ■築年 / 2009年11月 ■駐車場 / 6台可 ■上・下水 / 公共上下水道 ■学校 / 山形小学校・鉢盛中学校 ■引渡 / 相談 ■取引態様 / 媒介



### お問い合わせは

長野県知事(3)第4639号

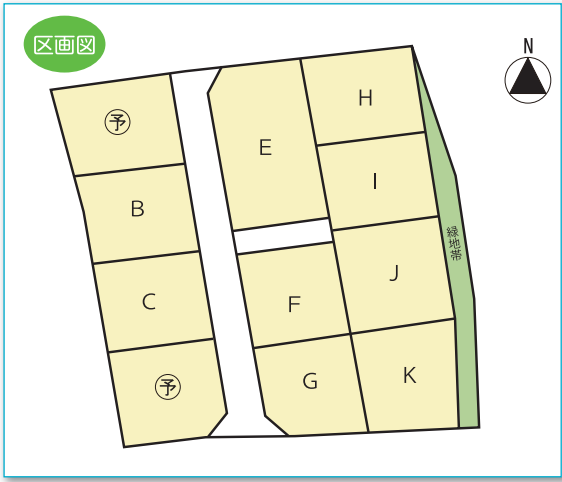
〒390-0841 松本市渚2-7-20 2階

**有限会社 アイタウンエステイト** ☎ **0120-231-614**

http://park18.wakwak.com/~i-town アイタウンエステイト 検索 e-mail i-town@bf.wakwak.com

「(土)(日)(祝)も営業してます。」





区画	土地面積㎡(坪)	土地販売価格
B	280㎡(84.6坪)	5,000,000円
C	283㎡(85.5坪)	5,100,000円
E	460㎡(139.15坪)	6,900,000円
F	272㎡(82.2坪)	4,100,000円
G	272㎡(82.2坪)	4,100,000円
H	275㎡(83.1坪)	4,150,000円
I	274㎡(82.8坪)	4,100,000円
J	305㎡(92.1坪)	4,500,000円
K	290㎡(87.6坪)	4,900,000円

※予定面積であり、造成工事及び実測の結果差異が生じる可能性があります。

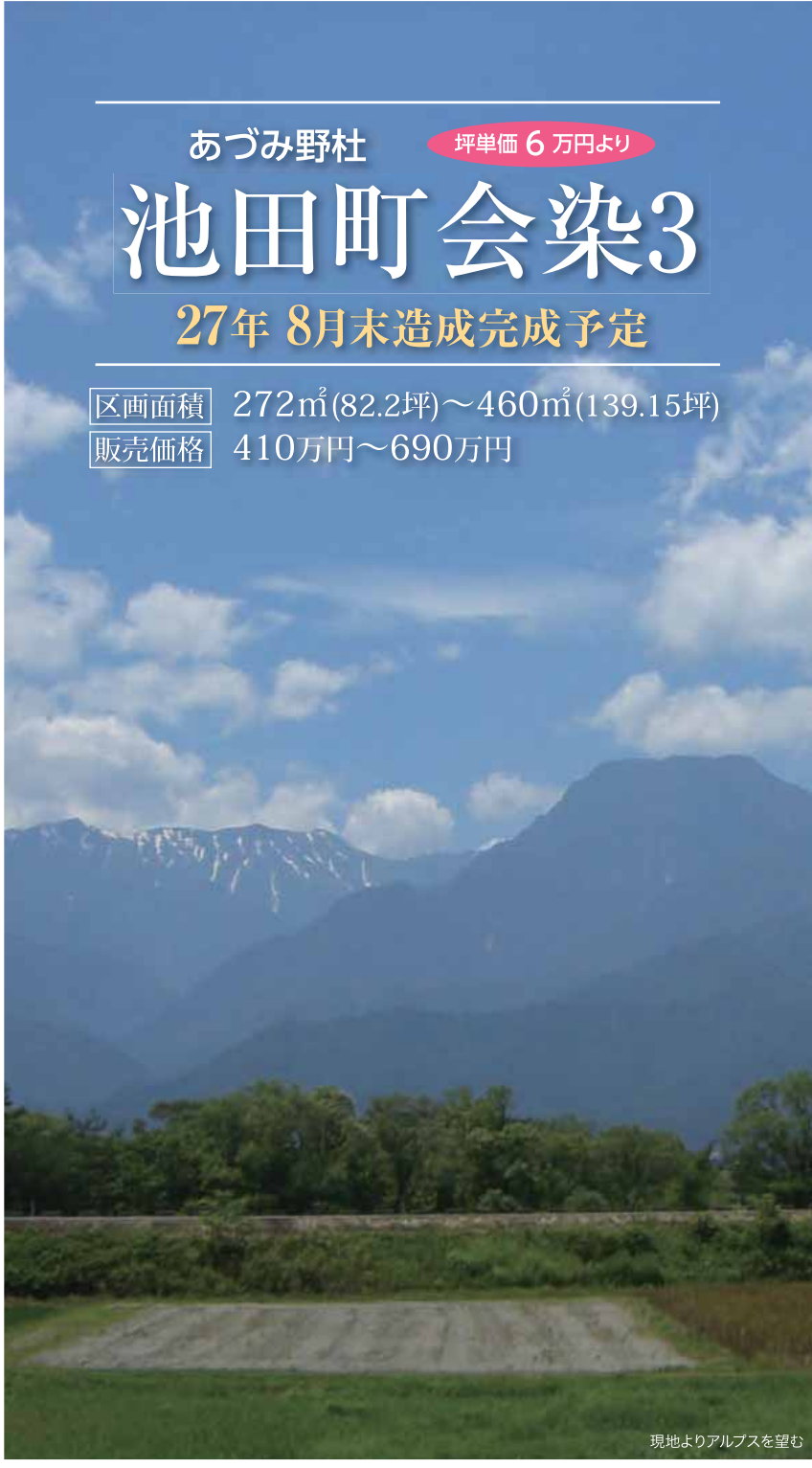
安曇野の自然に溶け込み、  
あこがれの田園風景に暮らす喜び……

**表の風**  
建築条件付  
分譲地

移住サポートの  
ご相談も承ります。  
お気軽に  
お問い合わせ  
ください。



■物件概要  
○所在地/北安曇郡池田町会染10946他○地目/宅地○都市計画/未線引区域○用途地域/無指定○建ぺい率/60%○容積率/100%○設備/公共上下水道、電気、中部電力、ガス、プロパン○引渡/相談○取引態様/売主



あづみ野杜 坪単価 6万円より

# 池田町会染3

27年 8月末造成完成予定

区画面積 272㎡(82.2坪)～460㎡(139.15坪)  
販売価格 410万円～690万円

現地よりアルプスを望む

青い風が提案する Only Oneの家づくり



安曇野で田舎暮らしをしてみませんか! 私たちが応援・サポートさせていただきます。

●土地・分譲地をお探しの方は

長野県知事(5)第3750号  
**有限会社あづみ野杜**

〒399-8602 北安曇郡池田町会染6108-77  
TEL.0261-62-6641  
http://www.aokaze.net/azuminomori/

●安曇野の自然や風土に調和した家づくり

日本民家再生リサイクル協会(UMRA)会員 全国ログハウス振興協会会員

**株式会社 表の風**

〒399-8602 北安曇郡池田町会染6108-77  
TEL.0261-62-6191 FAX.0261-62-6317  
http://www.aokaze.net E-mail:info@aokaze.net

●田舎暮らしのご相談は

特定非営利法人  
**安曇野田舎暮らし相談所**

長野県北安曇郡池田町大字会染6108-77  
TEL.0261-62-6191



# 土地分譲

## 安曇野市三郷明盛

～三郷支所まで800m、  
一日市場駅まで700m、  
田園風景、アルプス眺望～

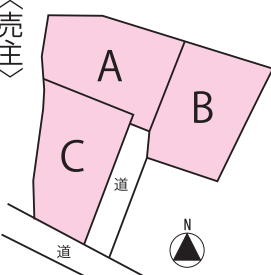
平成27年8月末造成工事完了予定

面積価格表

区画	土地面積	価格
A	202㎡(61坪)	750万円
B	202㎡(61坪)	750万円
C	202㎡(61坪)	750万円

### 現地周辺施設

- ★三郷小学校まで900m
- ★三郷中学校まで600m
- ★三郷文化公園まで800m
- ★アップルランド、三郷中心地各商業・医療施設まで1km範囲内



## 松本市神林

～菅野小学校まで1.5km、  
アップルランドまで1km、  
田園風景、南・東が開けてます～

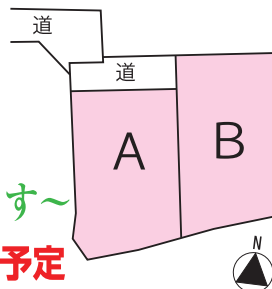
平成27年8月末工事完了予定

面積価格表

区画	土地面積	価格
A	272㎡(82坪)	1000万円
B	272㎡(82坪)	900万円

### 現地周辺施設

- ★セブンイレブン・サークルKまで1.1km
- ★菅野小学校まで1.5km
- ★バス停まで400m
- ★アルウィンまで1.4km



## 松本市里山辺

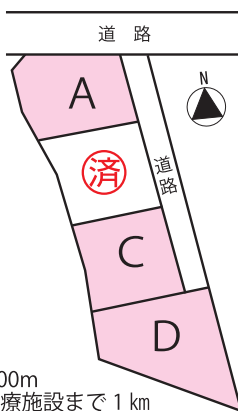
～デリシア惣社店・  
里山辺中学校まで800m～

面積価格表

区画	土地面積	価格
A	232㎡(70坪)	1100万円
C	212㎡(64坪)	980万円
D	265㎡(80坪)	1120万円

### 現地周辺施設

- ★セブンイレブンまで400m
- ★バス停まで400m
- ★小林内科医院まで600m
- ★惣社各商業・医療施設まで1km
- ★松本山雅FC練習拠点「かりがねサッカー場」開業地まで400m

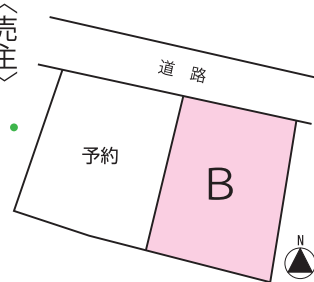


## 松本市大村

～松本市野球場近く・  
立地良好～

### 現地周辺施設

- ★バス停「松本第一高校」まで500m
- ★本郷幼稚園1km・のぼら保育園800m
- ★スーパー「デリシア」まで500m
- ★コンビニまで200m
- ★信州大学病院まで500m
- ★矢崎医院まで200m
- ★本郷小学校まで900m
- ★女鳥羽中学校まで1.5km

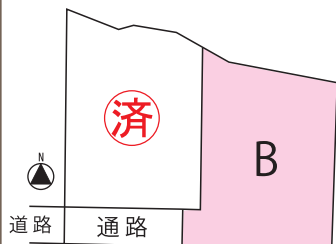


面積価格表

区画	土地面積	価格
A	178.52㎡(54.00坪)	1,180万円
B	178.52㎡(54.00坪)	1,180万円

## 安曇野市穂高柏原

～立地良好、東側が開けてます～



### 現地周辺施設

- ★柏矢町駅まで700m
- ★アップルランド・ユニクロまで650m
- ★穂高R147沿い各商業施設まで700m

面積価格表

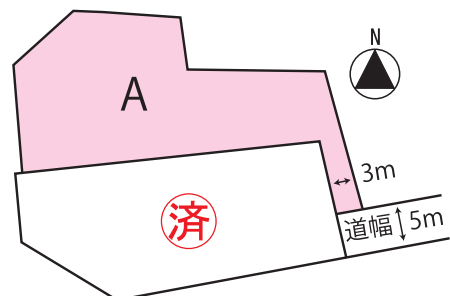
区画	土地面積	価格
B	305.25㎡(92.33坪)	840万円

## 安曇野市穂高有明

～安曇追分駅まで700m・北小学校まで500m～

価格  
**640万円**  
■面積/535.54㎡  
(162.00坪)

田園風景  
アルプス眺望

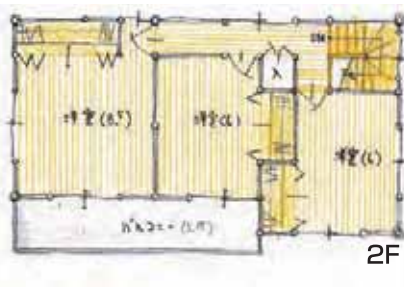
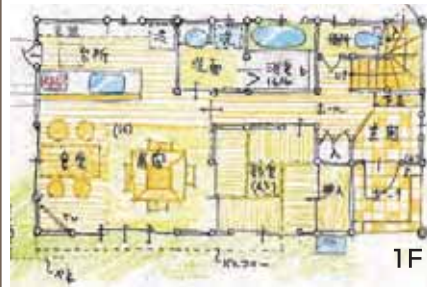


## 新築建売住宅～平成27年8月末完成予定～

## 安曇野市豊科立石

一日市場隣接 (三郷小・中学区可)  
～一日市場駅まで650m、周りが開けています～

土地・建物  
価格 **2,180万円**  
■土地/279.39㎡(84.51坪)  
■建物/100.20㎡(30.31坪)



完成イメージ

### 現地周辺施設

- ★三郷小学校まで1.4km
- ★三郷中学校まで1.1km
- ★スーパー「アップルランド」含め、中心地各商業・医療施設まで1km
- ★立石、綿半スーパーセンターまで950m

売り物件・買取り物件募集中!! 相談無料・お気軽にご連絡下さい。当社ホームページにその他、多数物件掲載しておりますのでご覧ください。 <http://azumino-f.co.jp>

(社)全日本不動産協会 (社)不動産保証協会会員店 長野県知事免許(2)5056号

〒399-8205 安曇野市豊科 4331-3 安曇野不動産第2成相ビル2F

土地・新築・中古住宅売買  
買取り 売買仲介  
不動産取引全般

お気軽にご相談下さい

安曇野不動産株式会社

☎(0263) 71-2520



# これからのライフスタイル

あらかじめ基本設計されたプランは機能とデザインを追求。  
 さらに生活を始めてからのランニングコストのこともしっかりと考えられた、  
 厳選された装備と信州で建てる家だからこそその構造。  
 全てが明確だからこそ納得の価格!!

Vive <sup>ヴィーヴ</sup>



7月末完成予定!

## 松本市桐一丁目 建売物件情報 (売主)

土地+建物

販売価格 **2,347万円(税込)**

所在地: 松本市桐一丁目

地目: 宅地

用途地域: 第一種住宅地域

土地面積: 101.90m<sup>2</sup>(30.82坪)

建物面積: 3LDK 73.69m<sup>2</sup>(22.33坪)

建築確認: 26建住セ松第M1-3002号

駐車台数: 1台可能(近隣月極駐車場有)

入居予定日: 即可能

接道: 西道路、北道路

小学校: 信大付属小学校(340m)

旭町小学校(1050m)

中学校: 信大付属中学校(580m)

旭町中学校(900m)

スーパー: デリシア桐店(350m)

御予約済



## 高宮南 建売物件情報 (売主)

土地+建物

販売価格 **2,548万円(税込)**

所在地: 松本市高宮南

地目: 宅地

用途地域: 第二種住宅地域

土地面積: 150.49m<sup>2</sup>(45.52坪)

建物面積: 3LDK 73.69m<sup>2</sup>(22.33坪)

建築確認: 27建住セ松第M1-3354号

駐車台数: 2台可能

入居予定日: 12月上旬

接道: 西道路

小学校: 開明小学校(560m)

中学校: 信明中学校(1200m)

スーパー: パロー(480m)

最寄り駅: 南松本駅(1000m)



ピアホームがお届けする限定企画プラン!!



# に合った家がここにある

# Ciel<sup>シエル</sup>



**即見学OK!**

**8月末完成予定!**

## 高宮南 建売物件情報 (売主)

土地+建物

販売価格 **2,784万円(税込)**

所在地:松本市高宮南  
 地目:宅地  
 用途地域:第二種住宅地域  
 土地面積:152.82m<sup>2</sup>(46.30坪)  
 建物面積:3LDK 98.00m<sup>2</sup>(29.60坪)  
 建築確認:26建住セ松第M1-3185号  
 駐車台数:2台可能  
 入居予定日:平成27年12月下旬  
 接道:東道路  
 小学校:開明小学校(560m)  
 中学校:信明中学校(1200m)  
 スーパー:パロー笹部店(480m)  
 最寄り駅:南松本駅(1000m)



## 村井町西 建売物件情報 (売主)

土地+建物

販売価格 **2,682万円(税込)**

所在地:松本市村井町西一丁目  
 地目:宅地  
 用途地域:第一種住宅地域  
 土地面積:190.61m<sup>2</sup>(57.65坪)  
 建物面積:3LDK 98.00m<sup>2</sup>(29.60坪)  
 建築確認:27建住セ松第M1-3407号  
 駐車台数:4台可能  
 入居予定日:11月末  
 接道:西道路、北道路  
 小学校:芳川小学校(2100m)  
 中学校:筑摩野中学校(2300m)  
 スーパー:ザ・ビッグ(1150m)  
 最寄り駅:村井駅(700m)



見学をご希望の方は右記までご連絡ください。 ☎ **0120-402527**



# 積和不動産中部がご紹介する『売買物件情報!!』

中古住宅	住所・価格	土地・建物	物件概要	P R	外観写真	
	<b>松本市蟻ヶ崎3丁目</b> <b>価格780万円</b>	<b>土地</b> 157.68㎡ (47.69坪) <b>建物</b> 92.04㎡ (27.84坪)	●交通/バス「深志高校前」駅より徒歩約3分(約210m)●接道/西側約2.4m※セットバック部分有●構造/木造瓦・鉄板葺2階建●築年/昭和47年3月築●施設/上下水道・個別PG●間取り/5K●引渡/相談●その他/文化財保護法	●開智小学区 ●中央図書館まで約400m(徒歩約5分) ●駐車場1台可能		仲介
	<b>松本市沢村1丁目</b> <b>価格1,200万円</b>	<b>土地</b> 261.11㎡ (78.98坪) <b>建物</b> 114.79㎡ (34.72坪)	●交通/バス「深志高校前」駅より徒歩約4分(約280m)●接道/南側約2.3m●構造/木造スレート葺2階建●築年/昭和51年7月築●施設/上下水道・都市ガス●間取り/3LDK●引渡/相談●その他/文化財保護法)セットバック部分約12.7m有	●南道路 ●開智小学区 ●駐車場1台有		仲介
	<b>松本市寿豊丘</b> <b>価格1,380万円</b>	<b>土地</b> 343.28㎡ (103.84坪) <b>建物</b> 95.22㎡ (28.80坪)	●交通/バス「白川東」駅より徒歩約5分(約350m)●接道/南側約4.0m●構造/木造セメント瓦葺2階建●築年/昭和52年3月築●施設/上下水道・都市計画法43条	●南道路 ●駐車2台可能 ●アップルランドデリシア寿店まで約700m(徒歩約9分)		仲介
	<b>松本市寿北5丁目</b> <b>価格1,980万円</b>	<b>土地</b> 530.27㎡ (160.40坪) <b>建物</b> 155.72㎡ (47.10坪)	●交通/バス「並柳団地口」駅より徒歩約11分(約820m)●接道/西側約10.0m●構造/木造瓦葺平屋建●築年/平成16年1月築●施設/上下水道・個別PG●間取り/3DK×2●引渡/相談●その他/水路占用・土砂災害警戒区域	●2世帯住宅仕様、 ●西源並柳店まで約1.3km(徒歩約17分)		仲介
	<b>松本市島内(青島)</b> <b>価格3,480万円</b>	<b>土地</b> 216.82㎡ (65.58坪) <b>建物</b> 81.36㎡ (24.61坪)	●交通/JR「島内」駅より徒歩約9分(約680m)●接道/東側約6.0m●構造/軽量鉄骨造瓦葺平屋建(トヨタホーム施工)●築年/平成25年11月築●施設/上下水道・個別PG●間取り/3LDK●引渡/即時可●その他/地区計画有	●西友島内店まで約330m(徒歩約5分) ●島内小学校まで約640m(徒歩約8分) ●ソーラー発電(4.1kw) ●駐車場2台可(1台はカーポート) ●築2年		仲介
<b>北安曇郡松川村東松川</b> <b>価格1,380万円</b>	<b>土地</b> 478.37㎡ (144.70坪) <b>建物</b> 152.78㎡ (46.21坪)	●交通/JR「信濃松川」駅より徒歩約18分(約1.4km)●接道/南側約6.0m●構造/木造セメント瓦・瓦葺2階建●築年/昭和49年1月新築・昭和59年1月増改築●施設/上下水道・個別PG●間取り/6DK●引渡/相談	●南道路 ●スーパー西友まで約560m(徒歩約7分) ●駐車3台可能		仲介	

売工場	住所	価格	土地・建物	物件概要	P R	
	<b>東筑摩郡麻績村麻</b> <b>価格980万円</b>	<b>土地</b> 904.00㎡(273.46坪) <b>建物</b> 796.96㎡(241.08坪)	●交通/JR「聖高原」駅より徒歩約6分(約420m)●接道/西側約6.0m●構造/木造セメント瓦葺2階建●築年/昭和51年12月築●施設/上下水道・浄化槽(下水道宅内引込有)・個別PG●引渡/即時可	●下水道接続工事費用等 買主様負担 ●麻績郵便局向い		仲介
<b>茅野市宮川</b> <b>価格980万円</b>	<b>土地</b> 670.81㎡(202.92坪) <b>建物</b> 162.00㎡(49.00坪)	●交通/バス「酒室神社上」駅より徒歩約8分(約570m)●接道/西側約4.0m●構造/鉄骨造垂吊メッキ鋼板葺平屋建●築年/昭和51年12月築●施設/上下水道・個別PG●引渡/即時可	●即利用可能な空き工場 ●駐車6台可能		仲介	

住宅地	住所	価格	土地・建物	物件概要	P R	
	<b>松本市今井</b> <b>価格1,100万円</b> 3.3㎡(坪)単価 14.7万円	<b>土地</b> 248.69㎡(75.22坪)	●交通/バス「北耕地口」駅より徒歩約3分(約190m)●接道/南側約5.5m●地目/宅地●建ぺい率/60%●容積率/200%●用途地域/第1種中高層●施設/上下水道・集中PG●引渡/相談●その他/航空法	●建築条件はございません。 ●南面道路 ●上下水道引込済		仲介
	<b>塩尻市広丘堅石</b> <b>価格1,070万円</b> 3.3㎡(坪)単価 17.9万円	<b>土地</b> 198.34㎡(59.99坪)	●交通/JR「広丘」駅より徒歩約18分(約1.4km)●接道/西側約6.0m●地目/宅地●建ぺい率/60%●容積率/200%●用途地域/工業地域●施設/上下水道・個別PG●引渡/相談	●建築条件はございません。 ●スーパー「ツルヤ広丘店」まで約320m(徒歩約4分) ●上下水道宅内引込済		仲介
<b>安曇野市明科光</b> <b>価格965万円</b> 3.3㎡(坪)単価 7.0万円	<b>土地</b> 456.00㎡(137.94坪)	●交通/JR「田沢」駅より徒歩約38分(約3.0km)●接道/東側約3.4・北側約3.2m●私道負担/有●地目/田●建ぺい率/60%●容積率/100%●用途地域/無指定●施設/上下水道・個別PG●引渡/相談●その他/セットバック要・農地法	●建築条件はございません。 ●北東角地 ●上下水道宅内引込無 (宅内引込費用及び負担金は買主負担)		仲介	

事業用地	住所	価格	土地・建物	物件概要	P R	
	<b>塩尻市広丘野村</b> <b>価格3,000万円</b> 3.3㎡(坪)単価 20.9万円	<b>土地</b> 475.81㎡(143.93坪)	●交通/JR「広丘」駅より徒歩約6分(約450m)●接道/東側約30.0m●地目/宅地●建ぺい率/60%●容積率/200%●用途地域/準工業●施設/上下水道・個別PG●引渡/即時可	●建築条件はございません。		仲介
	<b>塩尻市大門3番町</b> <b>価格4,500万円</b> 3.3㎡(坪)単価 18.7万円	<b>土地</b> 798.02㎡(241.40坪)	●交通/JR「塩尻」駅より徒歩約15分(約1.2km)●接道/北側約5.0m●地目/宅地●建ぺい率/60%●容積率/200%●用途地域/第1種住居●施設/上下水道・個別PG●引渡/相談●その他/準防火地域	●建築条件はございません。 ●サンドラッグ塩尻店まで約610m(徒歩約8分)		仲介
<b>塩尻市大門5番町</b> <b>価格1億3,500万円</b> 3.3㎡(坪)単価 15.3万円	<b>土地</b> 2,925.41㎡(884.93坪)	●交通/JR「塩尻」駅より徒歩約17分(約1.3km)●接道/南側約5.0m●地目/田●建ぺい率/60%●容積率/200%●用途地域/第1種住居●施設/上下水道・個別PG●引渡/相談(更地渡し)●その他/開発許可・水路占用	●建築条件はございません。 ●売主にて宅地への地目変更。		仲介	

取引条件の有効期限/平成27年8月末日

国土交通大臣免許(9)第2961号 塩尻市地建物取引業協会会員 (公益社団法人)首都圏不動産公正取引協議会加盟

定休日/火曜・水曜・祝日(土日営業中)

www.sekiwachubu.co.jp



**積和不動産中部株式会社**

**松本流通営業所 ☎0120-54-2103**  
松本市大手2-2-10 グランドメゾン松本六九2F TEL.0263-33-2103 FAX.0263-33-2936



掘金烏川倉田 **売主**



中古住宅 **価格 1380万円** <税込>  
土地/210.85㎡(約63.78坪)  
建物/111㎡(約33.57坪)

安曇野市豊科田沢 **売主**  
(2区画)



土地 **価格 680万円**  
土地/248㎡(約75.02坪)

安曇野市掘金烏川 **売主**



土地 **価格 990万円**  
土地/371.12㎡(約112.26坪)

安曇野市穂高 **売主**  
(教習所近く)



中古住宅 **価格 1790万円** <税込>  
土地/244.76㎡(約74.03坪)  
建物/123.2㎡(約37.26坪)

安曇野市豊科 **売主**  
(下鳥羽)



中古住宅 **価格 1880万円** <税込>  
土地/265㎡(約80.16坪)  
建物/123.38㎡(約37.32坪)

安曇野の夏は心地よい・・・

～過ごしやすい夏の物件探し～

安曇野市豊科 **売主**  
(新田)



土地 **価格 1142万円**  
土地/215.76㎡(約65.26坪)

安曇野市穂高柏原 **売主**  
(西穂高)



土地 **価格 836万円**  
土地/317.63㎡(約96.08坪)

安曇野市穂高柏原 **仲介**



土地 **価格 1150万円**  
土地/354.53㎡(約107.24坪)

長野県知事免許(7)第3368号

**タイラ不動産株式会社**

〒399-8205 安曇野市豊科5739-1  
URL <http://www.taira-f.com>  
Eメール [info@taira-f.com](mailto:info@taira-f.com)

**TEL.0263-72-8484**



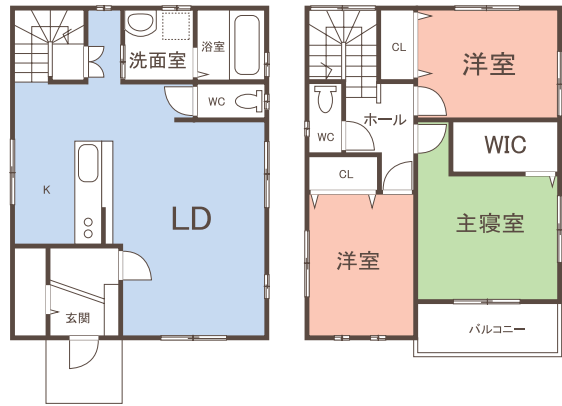
# 高原不動産はマイホーム実現の

## 松本市野溝木工1丁目 新築建売住宅!

即入居  
可売主

- 便利施設が徒歩圏内
- ショッピング、飲食、娯楽、行政機関、すべてが整った希少な立地
- 南松本ショッピングセンターは目の前、JR南松本駅まで約800m、

開明小学校・信明中学校区でお家をお探しの方!!  
家賃並みのお支払いで購入できるチャンスです。



- 土地面積 / 154.30 m<sup>2</sup> (46.67 坪)
- 建物面積 / 108.19 m<sup>2</sup> (32.72 坪)

価格 **2480 万円** (税込)

### ご購入返済例

自己資金 **100 万円** 借入金額 **2380 万円**  
返済期間 **35 年** 金利 **0.975%**

月々のお支払い **66,908 円**

住宅ローン相談担当 / 小林 090-2669-4765

### 周辺施設

- ★ JR南松本駅・・・約 1.0 km
- ★ 松本信金南支店・・・約 200m
- ★ 開明小学校・・・約 500m
- ★ ユニクロ・・・約 1.2 km
- ★ イオン南松本店・・・約 550m



▲ JR南松本駅



▲ 開明小学校



▲ イオン松本店

### 案内図



■所在地 / 松本市野溝木工1丁目1-29 ■間取り / 3LDK ■建物構造 / 木造2階建 ■駐車 / 3台可 ■引渡 / 即可能 ■通学区 / 開明小学校・信明中学校 ■取引態様 / 売主

お問い合わせ

## 高原不動産株式会社

長野県知事(7)第3274号  
〒399-0033 松本市大字笹賀5929-7



# サポートをいたします



## 今！人気の島内 好評分譲中

全区画  
建築条件なし

- JR 島内駅まで徒歩約 12 分、
- 島内小学校まで約 850m、島内保育園約 550m
- 子育てにも安心で便利施設が徒歩圏内の恵まれた分譲地。

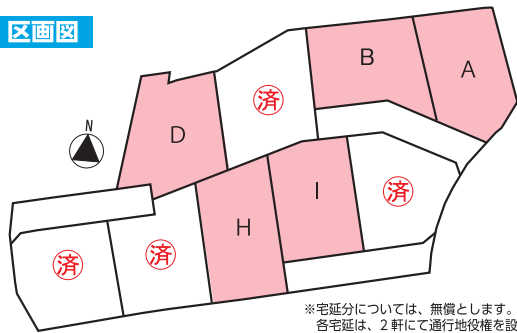
分譲価格 **970万円~1,067万円**



土地面積及び価格表

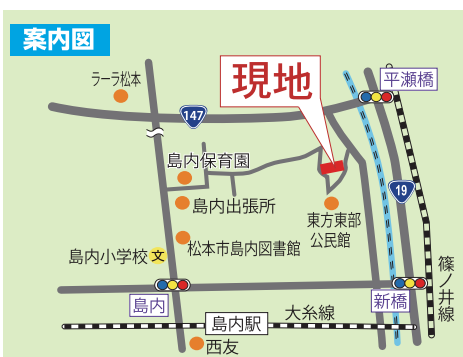
区画	面積	坪単価	価格
A	214.14 m <sup>2</sup> (64.77 坪)	16.5 万円	<b>1067 万円</b>
B	210.65 m <sup>2</sup> (63.72 坪)	16.2 万円	<b>1031 万円</b>
D	219.05 m <sup>2</sup> (66.26 坪)	15.5 万円	<b>1026 万円</b>
H	213.40 m <sup>2</sup> (64.55 坪)	15.5 万円	<b>999 万円</b>
I	200.79 m <sup>2</sup> (60.74 坪)	16.3 万円	<b>989 万円</b>

区画図



※宅延分については、無償とします。  
各宅延は、2軒にて通行地役権を設定します。  
(費用は買主様負担となります。)  
舗装は、住宅完成後となります。

案内図



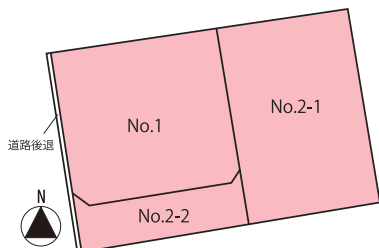
物件概要 ■所在地/松本市島内  
■総区画/全9区画■地目/田■用途地域/指定なし■都市計画/市街化調整区域■建ぺい率/60%  
■容積率/200%■ガスLPG個別  
■電気/中部電力■上・下水道/公共■開発行為許可/松本市指令26建指第1-15号(平成26年10月17日)■通学区/島内小学校・松島中学校■町会/島内町区■引渡/相談■取引態様/売主

## 笹賀下二子分譲地 コンビニエンスストア至近

建築条件なし

- 小学校、病院、銀行、生活に便利な全てが1km以内です。

現地1 区画図

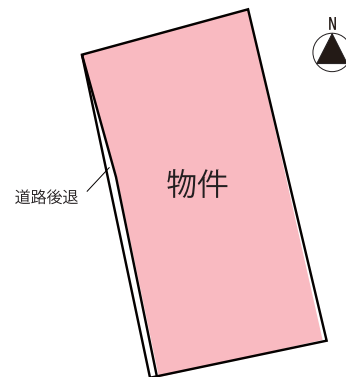


案内図



- セブンイレブン松本二子橋店至近

現地2 区画図



土地面積及び価格表

区画	土地面積m <sup>2</sup> (坪)	価格
A	222.63 m <sup>2</sup> (67.34 坪)	1,083 万円
B	286.9 m <sup>2</sup> (86.78 坪)	1,156 万円

物件概要 ■所在地/松本市笹賀下二子7353-2他■地目/田■用途地域/第2種住居■建ぺい率/60%■容積率/200%■ガスLPG個別■電気/中部電力■上・下水道/公共■通学区/二子小学校・信明中学校■引渡/即可能■取引態様/媒介

土地面積 / 170 m<sup>2</sup> (51.42 坪)

価格 **961 万円**

TEL. **0263-28-2883**

(お問い合わせ担当：090-2222-4024)

<http://www.takahara-fudousan.jp/>

高原不動産

検索



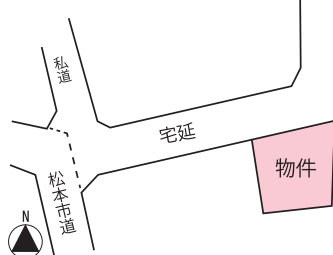
# 夏の不動産情報!! 弊社いち押し



## 宅地 松本市島内

価格 **890万円**

☆JR大系線島内駅約500m(徒歩約5分)、小・中学校徒歩約10分、  
☆閑静な住宅地、上水:引込工事別途、下水:宅内引込済



土地面積 / 154.81 m<sup>2</sup> (46.83 坪)

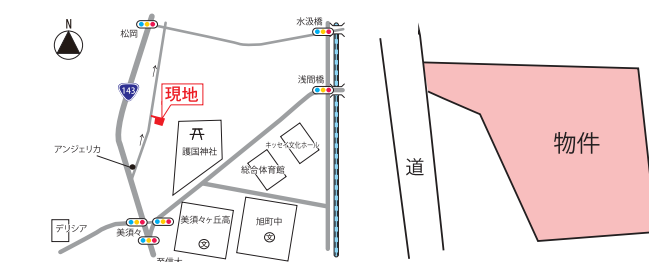
物件概要

■所在地 / 松本市島内 ■地目 / 宅地 ■用途地域 / 第1種住居 ■建ぺい率 / 60% ■容積率 / 200%  
■電気 / 中部電力 ■ガス / 個別プロパン ■上水道 / 公営水道 ■下水道 / 公共下水道 ■学区 / 島内小学校・松島中学校 ■引渡 / 相談 ■取引態様 / 媒介

## 宅地 松本市岡田松岡

価格 **1,850万円**

●岡田小学校300m! 日当たり良好、生活至便、古家付き現渡し



土地面積 / 386.44 m<sup>2</sup> (116.89 坪)

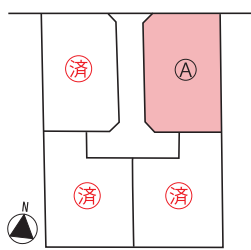
物件概要

■所在地 / 松本市岡田松岡 ■地目 / 宅地 ■用途地域 / 第1種住居 ■建ぺい率 / 60%  
■容積率 / 200% ■電気 / 中部電力 ■ガス / 個別プロパン ■上・下水道 / 公共  
■学区 / 岡田小学校・女鳥羽中学校 ■引渡 / 相談 ■取引態様 / 媒介

## 松本市今井「アルウインの杜」残1区画!!

サッカーJ1昇格松本山雅ホームスタジアム「アルウイン」へ徒歩5分

山雅ファン必見!

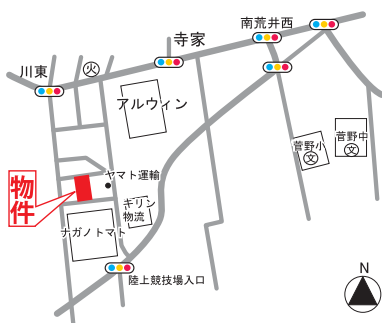


A区画

土地面積: 206.27 m<sup>2</sup> (62.39 坪)

価格 **875万円**

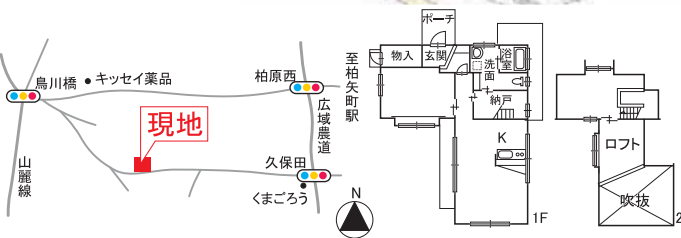
物件概要 ■所在地 / 松本市今井6685-2 ■地目 / 宅地 ■都市計画 / 市街化調整区域 ■建ぺい率 / 50% ■容積率 / 80% ■上・下水道 / 公共 ■設備 / 中部電力、個別プロパン ■引渡 / 相談 ■学区 / 菅野小学校・菅野中学校 ■取引態様 / 売主



## 新築住宅 ILDK 安曇野市穂高柏原

他にも8タイプあります。

安曇野の自然に調和した「セミオーダー」の家で田舎暮らしを始めませんか。



タイプ4

価格 **2,500万円** (税別)

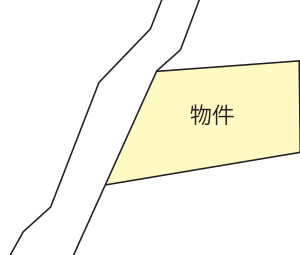
土地面積 / 280.2 m<sup>2</sup> (84.7 坪) 建物面積 / 96.3 m<sup>2</sup> (29.2 坪) (含む土地代金 588万円)

物件概要 ■所在地 / 安曇野市穂高柏原 4009-7 ■建物構造 / 木造平屋+ロフト ■電気 / 中部電力 ■ガス / 個別プロパン ■上・下水道 / 公共 ■駐車場 4台 ■学区 / 穂高西小学校・穂高西中学校 ■引渡 / 相談 ■取引態様 / 媒介 ■設計管理 / ㈲アキツ設計 tel.090-3572-4211

## 宅地 松本市沢村3丁目

価格 **2,069万円**

☆☆閑静な住宅街、スーパーデリシア至近、  
バス市内循環線(法務局前)、開智小学校、旭町中学校通学区



土地面積 / 342 m<sup>2</sup> (103.45 坪)

物件概要

■所在地 / 松本市沢村3丁目 1936-1 ■地目 / 畑 ■用途地域 / 第1種低層 ■建ぺい率 / 50% ■容積率 / 80% ■電気 / 中部電力 ■ガス / 個別プロパン ■上水道 / 公営水道 ■下水道 / 公共下水道 ■学区 / 開智小学校・旭町中学校 ■引渡 / 即可能 ■取引態様 / 専任媒介

## 事業用土地 松本市島内

価格 **476.4万円**

●JR大系線島内駅より徒歩5分



土地面積 / 78.76 m<sup>2</sup> (23.82 坪)

物件概要

■所在地 / 松本市島内 4177-1 ■地目 / 宅地 ■都市計画 / 市街化区域 ■建ぺい率 / 60% ■容積率 / 200% ■上・下水道 / 公共 ■設備 / 中部電力、個別プロパン ■引渡 / 相談 ■学区 / 島内小学校、松島中学校 ■取引態様 / 売主

長野県知事免許(4)第4436号  
松本市島内3548

(有)タクト不動産

takuto@etude.ocn.ne.jp  
TEL.0263-47-4266

# 夏季限定お買得キャンペーン!

⑧、⑩、⑪、⑬、⑮区画を  
**600万円**にて販売します。  
期間限定 8月末日まで

## PR

- 保育園・小学校まで徒歩9分
- 通勤・通学・ショッピングにも便利!
- 建築条件なし

## 周辺施設

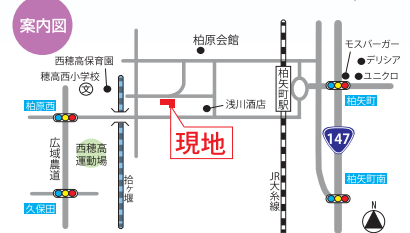
- ★ JR 柏矢町駅・・・1.1km
- ★ 穂高西小学校・・・0.6km
- ★ 穂高東中学校・・・4.3km
- ★ 西穂高保育園・・・0.6km
- ★ デリシア・・・1.6km
- ★ ユニクロ・・・1.6km
- ★ 安曇野新鮮市場・・・1.9km
- ★ 安曇野市役所穂高支所・・・3.3km

区画	土地面積㎡(坪)	土地販売価格	坪単価
⑧	231.12(69.91)	6,000,000円	8.6万円
⑩	301.03(91.06)	9,100,000円	10万円
⑪	242.96(73.49)	6,000,000円	8.2万円
⑬	331.02(100.13)	9,500,000円	9.5万円
⑮	286.79(86.75)	6,000,000円	7.0万円



JR 柏矢町駅      穂高西小学校      デリシア

【物件概要】●所在地 / 安曇野市穂高柏原 638-1 他 ●開発総面積 / 4,128.99 ㎡ ●総区画数 / 12 区画 ●地目 / 宅地 ●用途地域 / 無指定 ●建ぺい率 / 60% ●容積率 100% ●緑地帯 / 1 箇所 ●上水道 / 公共 (負担金 105,000 円別途必要) ●下水道 / 公共 (負担金 42 万円 + ㎡ × 270 円別途必要) ●ガス / LPG 個別 ●電気 / 中部電力 ●開発行為番号 / 長野県松本地方事務所指令 24 松地建第 22-6 号 ●引渡条件 / 建売分譲 ●学校 / 穂高西小学校・穂高東中学校 ●引渡 / 即可能 ●売主 / タナカグループ株式会社、株式会社信濃興産



## ウエスト柏矢町 好評分譲中!

柏矢町まで徒歩 14 分  
アルプスの見える分譲地



**分譲地 安曇野市穂高北穂高 (乳川ニュータウン)**  
閑静な住宅地・アルプスの眺望良し

区画	土地面積㎡(坪)	土地販売価格	坪単価
F	229.32(69.36)	5,500,000円	8万円
G	229.41(69.39)	5,500,000円	8万円

【物件概要】●所在地 / 安曇野市穂高北穂高 2544-87 他 ●地目 / 宅地 ●用途地域 / 無指定 ●建ぺい率 / 60% ●容積率 100% ●都市計画 / 未線引区域 ●上下水道 / 公共上下水道 ●ガス / LPG 個別 ●電気 / 中部電力 ●学校 / 穂高北小学校・穂高西中学校 ●引渡 / 即可能 ●取引態様 / 売主

**分譲地 安曇野市穂高北穂高 (乳川分譲)**  
穂高川沿い、自然豊か アルプスの眺望良

A区画 土地面積 330.97㎡(100.12坪)  
価格 700万円

【物件概要】●所在地 / 安曇野市穂高北穂高 2457-10 ●地目 / 原野 ●用途地域 / 無指定 ●建ぺい率 / 60% ●容積率 100% ●都市計画 / 未線引区域 ●上下水道 / 公共上下水道 ●ガス / LPG 個別 ●電気 / 中部電力 ●学校 / 穂高南小学校・穂高西中学校 ●引渡 / 相談 ●取引態様 / 仲介

**近日分譲予定 安曇野市穂高北穂高**  
JR有明駅約350m、かじかの里至近

販売予定面積 **305㎡～385㎡**

販売予定価格 **700万円台～900万円台**

販売予定区画数 **6区画**

お問い合わせ **タナカグループ(株)** 長野県知事免許 (8) 第 3030 号 安曇野市穂高 5697-3  
TEL.0263-82-6936 FAX.0263-82-7130



2015

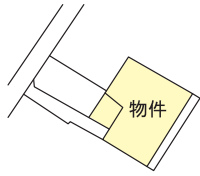
# 夏のおすすめ不動産情報

## 売り土地

### 安曇野市三郷小倉

価格 **1230万円**

- 農地に囲まれた300坪超えの広々宅地
- 山荘至近！日当り・環境良好



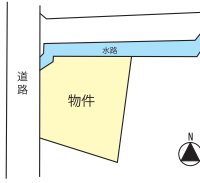
土地 **1175㎡ (355坪)**

地目：宅地  
都市計画：非線引き  
用途地域：無指定  
建ぺい率：60%  
容積率：100%  
汚水・雑排水：公共下水道  
学校：三郷小・三郷中  
引渡し：即可能  
取引形態：媒介

### 安曇野市三郷

価格 **900万円**

- 三郷中学校至近！閑静な住宅地
- 一日市場駅まで約1km



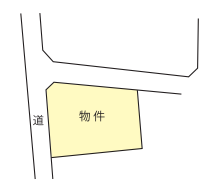
土地 **294㎡ (88.93坪)**

地目：田(別途造成)  
都市計画：非線引き  
用途地域：第2種住居  
建ぺい率：50%  
容積率：80%  
汚水・雑排水：公共下水道  
学校：三郷小・三郷中  
引渡し：現況にて引渡し  
取引形態：媒介  
※造成費・上下水引込み費用別途用

### 安曇野市豊科

価格 **998万円**

- 希少な豊科北小・北中通学区
- 閑静な住宅地、北中まで約800m



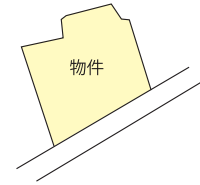
土地 **299.72㎡ (90.66坪)**

地目：宅地  
都市計画：非線引き  
用途地域：第1種低層  
建ぺい率：50%  
容積率：80%  
汚水・雑排水：公共下水道  
学校：豊科北小・豊科北中  
引渡し：建物解体後、更地渡し  
取引形態：媒介

### 安曇野市穂高

※心理的瑕疵物件の為 値段交渉可 価格 **1218万円**

- ユニクロ、とをしやまで徒歩約10分
- 南と東が農地の為日当りも良好



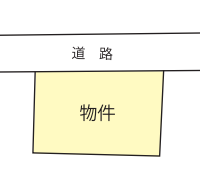
土地 **804.75㎡ (243.43坪)**

地目：宅地  
都市計画：非線引き  
用途地域：無指定  
建ぺい率：60%  
容積率：100%  
汚水・雑排水：公共下水道  
学校：穂高南小・穂高東中  
引渡し：即可能  
取引形態：媒介

### 池田町池田

価格 **580万円**

- 安曇総合病院・池田町役場至近！
- 南側が農地の為日当り・環境良好



土地 **300.37㎡ (90.86坪)**

地目：宅地  
都市計画：非線引き  
用途地域：無指定  
建ぺい率：70%  
容積率：200%  
汚水・雑排水：公共下水道  
学校：池田小・高瀬中  
引渡し：建物解体後引渡し  
※下水道の引込み工事が別途必要です  
取引形態：媒介

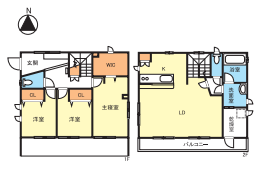
## 中古住宅

### 安曇野市豊科光

貸家も可 家賃10万円

価格 **1980万円**

- 北アルプスの眺望良好な築浅物件 土地 **266.37㎡ (80.57坪)**
- 近隣には桜の名所あり、日当り環境良好 建物 **110.34㎡ (33.37坪)**



築年月：平成22年3月  
地目：宅地  
都市計画：非線引き  
用途地域：1種住居  
建ぺい率：60%  
容積率：200%  
汚水・雑排水：公共下水道  
学校：豊科東小・豊科北中  
引渡し：相談  
食洗機、Hクッキングヒーター有、リビング床暖房、ウッドデッキ有り  
取引形態：媒介

### 安曇野市豊科高家

価格 **1480万円**

- 北アルプスの眺望良好、南西角地 土地 **330.58㎡ (100.00坪)**
- アルプス保育園まで徒歩5分 建物 **149.87㎡ (45.33坪)**

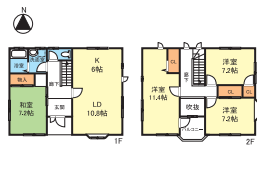


築年月：平成7年7月  
地目：宅地  
都市計画：非線引き  
用途地域：1種低層住居  
建ぺい率：50%  
容積率：80%  
汚水・雑排水：公共下水道  
学校：豊科東小・豊科北中  
引渡し：相談  
取引形態：媒介

### 安曇野市穂高有明

価格 **1320万円**

- アートヒルズ至近、人気の豊里エリア 土地 **240.67㎡ (72.80坪)**
- リフォーム・クリーニング済み物件 建物 **117.00㎡ (35.39坪)**

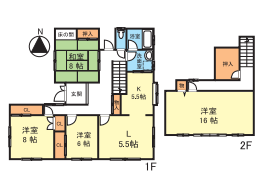


築年月：平成5年4月  
地目：宅地  
都市計画：非線引き  
用途地域：無指定  
建ぺい率：60%  
容積率：100%  
汚水・雑排水：公共下水道  
学校：穂高北小・穂高北中  
引渡し：8月上旬  
取引形態：売主

### 大町市常盤

価格 **1480万円**

- カインズホームそば、日当り良好 土地 **558.18㎡ (168.84坪)**
- 広々敷地、家庭菜園つき 建物 **101.86㎡ (30.81坪)**



築年月：平成9年6月  
地目：宅地  
都市計画：非線引き  
用途地域：無指定  
建ぺい率：60%  
容積率：200%  
汚水・雑排水：公共下水道  
学校：大町南小・仁科台中  
引渡し：相談  
取引形態：媒介

### 大町平

価格 **980万円**

- かけ流しでの湯権付別荘 土地 **330.67㎡ (100.02坪)**
- 木立に囲まれた静かな別荘地 建物 **86.61㎡ (26.04坪)**



築年月：昭和58年12月 (平成23年頃改築)  
地目：宅地  
都市計画：非線引き  
用途地域：無指定  
建ぺい率：60%  
容積率：200%  
汚水・雑排水：雑排水・浄化槽  
学校：大町北小・大町第一中  
引渡し：相談  
取引形態：媒介

安曇野・北安曇・大町エリアの物件おまかせください！

土地・建物の仲介、買取、開発、任意売却

## 株式会社 中部住研

〒399-8203 安曇野市豊科田沢 4970-4

公益社団法人全日本不動産協会会員 宅地建物取引業免許(5)第4239号

TEL0263(72)9321

# 新規分譲住宅オーナー様募集中! 全3棟

## 松本市笹賀

ソーラー10kw 搭載・Icoi(いこい) 3LDK

価格 **3980** (税込) 万円

菅野小学校約 300m、菅野中学校約 200m、子育てに適した環境です。



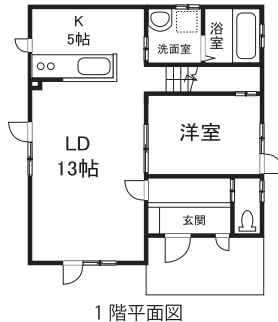
建物外観



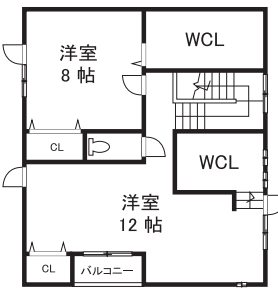
キッチン



リビングダイニング



1階平面図



2階平面図

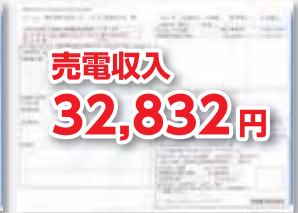
ソーラー10Kw 搭載、  
売電収入で月々返済をサポート

平成 27 年 5 月 分 売 電

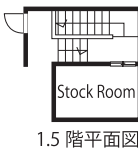
平成 27 年 4 月 分 売 電



売電収入  
**55,641** 円



売電収入  
**32,832** 円



1.5階平面図

1F 床面積: 56.31 m<sup>2</sup> (17 坪)  
2F 床面積: 57.55 m<sup>2</sup> (17.37 坪)  
延床面積: 113.86 m<sup>2</sup> (34.37 坪)  
敷地面積: 260.23 m<sup>2</sup> (78.71 坪)  
(宅延部分 17.83 坪含む)



現地

物件概要 ■所在地 / 松本市笹賀 3076-11,13 ■地積 / 260.23 m<sup>2</sup> (78.71 坪) ■地目 / 宅地 ■都市計画 / 市街化調整区域 ■用途地域 / 無指定 ■建ぺい率 / 60% ■容積率 / 200% ■構造 / 木造亜鉛メッキ鋼板葺 2 階建 ■延床面積 / 113.86 m<sup>2</sup> (34.37 坪) ■建築確認番号 / 第 ERH14021241 号 平成 26 年 5 月 29 日 ■設備 / 公共上下水道 ■電気 / 中部電力 ■通学区 / 菅野小学校・菅野中学校 ■交通 / アルピコバス松本短大バス停まで徒歩 2 分 ■完成日 / 平成 27 年 3 月 10 日 ■取引態様 / 売主 ■引渡 / 相談

太陽光発電でゆとりある暮らしを・・・

## 塩尻市広丘野村

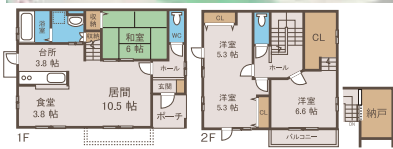
価格 **2980** 万円 (税込)

多重構造で楽しい家。ワンモアタイプ  
広丘駅約 1km、便利施設が徒歩圏内

4LDK



※写真はイメージです



豊かな環境を創り出す、もう一つの空間。  
土間、クローク、小屋裏など、遊びと大収納の空間を  
ワンモア。2 階建を立体的に発想した、多重層の家  
が誕生しました。  
すべての生活空間を快適にする外断熱・基礎断熱  
工法を最大限に生かし、暮らしと収納をスキップ  
フロアで繋げ、広がりのある暮らしをお届けします。

物件概要 ■所在地 / 塩尻市広丘野村 1499-9 ■地積 / 169.70 m<sup>2</sup> (51.33 坪) ■地目 / 宅地 ■都市計画 / 市街化区域 ■用途地域 / 工業地域 ■建ぺい率 / 60% ■容積率 / 200% ■構造 / 木造亜鉛メッキ鋼板葺 2 階建 ■延床面積 / 101.02 m<sup>2</sup> (30.49 坪) ■建築確認番号 / 第 ERH13017524 号 平成 25 年 4 月 26 日 ■設備 / 公共上下水道 ■電気 / 中部電力 ■通学区 / 広丘小学校・丘中学校 ■交通 / JR 広丘駅徒歩 15 分 ■完成日 / 平成 26 年 5 月 31 日 ■取引態様 / 売主 ■引渡 / 相談



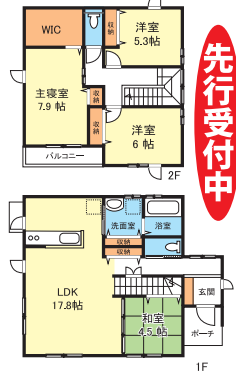
## 安曇野市三郷温

価格 **3250** 万円 (税込)

三郷小約 900m、三郷中約 1.2km、ビック三郷店約 900m  
ショッピングにも子育てにも適した環境です。



※写真はイメージです



先行受付中

24時間換気・オール電化住宅

4LDK

### 周辺施設



▲JR 一日市場駅 ▲ビック三郷 ▲カインズホーム  
物件概要 ■所在地 / 安曇野市三郷温 3065-7 ■地積 / 243.95 m<sup>2</sup> (73.79 坪) ■地目 / 宅地 ■都市計画 / 非線引区域 ■用途地域 / 無指定 ■建ぺい率 / 50% ■容積率 / 80% ■構造 / 木造亜鉛メッキ鋼板葺 2 階建 ■延床面積 / 106.81 m<sup>2</sup> (32.24 坪) ■建築確認番号 / 第 ERH15016186 号 平成 27 年 4 月 30 日 ■設備 / 公共上下水道 ■電気 / 中部電力 ■通学区 / 三郷小学校・三郷中学校 ■交通 / JR 一日市場駅徒歩 15 分 ■完成予定日 / 平成 27 年 12 月 20 日 ■取引態様 / 売主 ■引渡 / 相談

### 案内図



※建物面積は 1 坪 / 3.124 坪 土地面積は 1 坪 / 3.3058 m<sup>2</sup> にて算出。小数点第 3 位切り捨て

広告有効期限 / 平成 27 年 9 月末日

売主



豊かさの人生を創造する  
**土屋ホーム**

http://www.tsuchiyahome.jp 土屋ホーム 検索

長野支店 / 長野市若里 4-12-22 TEL.026-224-0606

お問い合わせ 土屋ホーム 松本営業所

〒397-0827 松本市出川 2 丁目 19-7

TEL.0120-548-228

フリーダイヤルは携帯からもつながります。

TEL.0263-27-2255 FAX.0263-27-2256

2 級建築士事務所 / 長野県知事登録 (長野)A 第 96111 号  
特定建築業 / 国土交通大臣許可 (特-25) 第 22745 号  
(一社) 長野県宅地建物取引業協会加盟  
(公社) 首都圏不動産公正取引協議会加盟  
宅地建物取引業 / 国土交通大臣 (2) 第 7766 号



# 暑い夏

# 涼しい安曇野へどうぞ!!

## 300万円台の土地から即入居可能な中古住宅まで



**中古住宅** 穂高有明 ★閑静で、湯権付きです

**価格 980 万円(税込)**

土地面積 / 1002.28 m<sup>2</sup> (303.18 坪)  
建物面積 / 97.2 m<sup>2</sup> (29.4 坪)

物件概要 ■所在地 / 安曇野市穂高有明 2257-18 ■間取 / 3LDK ■建物構造 / 木造 2 階建 ■築年 / 1975 年 11 月 ■駐車場 / 2 台可 ■下水 / 公共下水道 ■学校 / 穂高北小学校・穂高西中学校 ■引渡 / 即可能 ■取引態様 / 媒介



**土地** 穂高有明 ★閑静です。

**価格 320 万円**

土地面積 / 560.63 m<sup>2</sup> (169/59 坪)

物件概要 ■所在地 / 安曇野市穂高有明 1490-6 ■地目 / 山林 ■都市計画 / 未線引区域 ■用途地域 / 無指定 ■建ぺい率 / 20% ■容積率 / 40% ■下水 / 個別浄化 ■学校 / 穂高北小学校・穂高西中学校 ■引渡 / 即可能 ■取引態様 / 媒介



**中古住宅** 穂高有明 ★閑静で、湯権付きです

**価格 1100 万円(税込)**

土地面積 / 500.65 m<sup>2</sup> (151.44 坪)  
建物面積 / 67.9 m<sup>2</sup> (20.53 坪)

物件概要 ■所在地 / 安曇野市穂高有明 7338-11 ■間取 / 2LDK ■建物構造 / 木造 2 階建 ■築年 / 1981 年 7 月 ■駐車場 / 3 台可 ■下水 / 集中浄化 ■学校 / 穂高北小学校・穂高西中学校 ■引渡 / 即可能 ■取引態様 / 媒介



**土地** 穂高有明 ★サンクラブ穂高至近 閑静な住宅地

**価格 350 万円**

土地面積 / 325 m<sup>2</sup> (98.31 坪)

物件概要 ■所在地 / 安曇野市穂高有明 5945-68 ■地目 / 山林 ■都市計画 / 未線引区域 ■用途地域 / 無指定 ■建ぺい率 / 60% ■容積率 / 100% ■下水 / 集中浄化 ■学校 / 穂高北小学校・穂高西中学校 ■引渡 / 即可能 ■取引態様 / 媒介



**中古住宅** 穂高有明 ★JR大糸線「穂高駅」より車で5分 広々ゆったり7DK、大家族も安心。

**価格 1150 万円(税込)**

土地面積 / 257.21 m<sup>2</sup> (77.80 坪)  
建物面積 / 135.80 m<sup>2</sup> (41.07 坪)

物件概要 ■所在地 / 安曇野市穂高有明 8320-11 ■間取 / 7DK ■建物構造 / 木造 2 階建 ■築年 / 1985 年 10 月 ■駐車場 / 3 台可 ■下水 / 公共下水道 ■学校 / 穂高北小学校・穂高西中学校 ■引渡 / 即可能 ■取引態様 / 媒介



**土地** 穂高有明 ★分割可能

**価格 880 万円**

土地面積 / 2438 m<sup>2</sup> (737.49 坪)

物件概要 ■所在地 / 安曇野市穂高有明 7542-10 ■地目 / 原野 ■都市計画 / 未線引区域 ■用途地域 / 無指定 ■建ぺい率 / 20% ■容積率 / 40% ■下水 / 個別浄化 ■学校 / 穂高北小学校・穂高西中学校 ■引渡 / 即可能 ■取引態様 / 媒介



**中古住宅** 穂高有明 ★住友不動産の家

**価格 1200 万円(税込)**

土地面積 / 337.95 m<sup>2</sup> (102.22 坪)  
建物面積 / 114.27 m<sup>2</sup> (34.56 坪)

物件概要 ■所在地 / 安曇野市穂高有明 2539-3 ■間取 / 3LDK ■建物構造 / 木造 2 階建 ■築年 / 1988 年 8 月 ■駐車場 / 3 台可 ■下水 / 公共下水道 ■学校 / 穂高北小学校・穂高西中学校 ■引渡 / 即可能 ■取引態様 / 媒介



**土地** 穂高有明 ★閑静です。

**価格 990 万円**

土地面積 / 1639 m<sup>2</sup> (495.79 坪)

物件概要 ■所在地 / 安曇野市穂高有明 1451-1 ■地目 / 山林 ■都市計画 / 未線引区域 ■用途地域 / 無指定 ■建ぺい率 / 20% ■容積率 / 40% ■下水 / 個別浄化 ■学校 / 穂高北小学校・穂高西中学校 ■引渡 / 即可能 ■取引態様 / 媒介



**中古住宅** 穂高有明 ★バス1坪以上 ★二世帯向き、ウッドデッキ ★リフォーム済

**価格 2980 万円(税込)**

土地面積 / 7109.22 m<sup>2</sup> (2150.53 坪)  
建物面積 / 233.28 m<sup>2</sup> (70.56 坪)

物件概要 ■所在地 / 安曇野市穂高有明 9024-4 ■間取 / 8DK+S ■建物構造 / RC 造 ■築年 / 1977 年 ■駐車場 / 10 台可 ■下水 / 公共下水道 ■学校 / 穂高北小学校・穂高西中学校 ■引渡 / 相談 ■取引態様 / 媒介



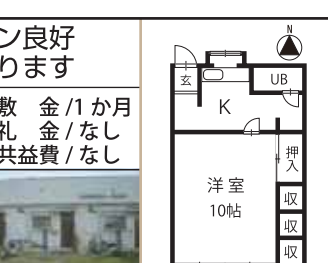
**アパート** 穂高有明 ★ロケーション良好 ★カーテンあります

**家賃 3.3 万円**

敷金 / 1 か月  
礼金 / なし  
共益費 / なし

1K 専有面積 / 33.12 m<sup>2</sup>

物件概要 ■所在地 / 安曇野市穂高有明 ■建物構造 / 木造平屋建 ■駐車場 / 無料 1 台可 ■保険料 / 15000 万円 (2 年) ■築年 / 1984 年 12 月 ■学校 / 穂高北小学校・穂高西中学校 ■引渡 / 即可能 ■取引態様 / 媒介



**中古住宅** 穂高有明 ★事業用

**価格 3500 万円(税込)**

土地面積 / 612.61 m<sup>2</sup> (185.31 坪)  
建物面積 / 390.93 m<sup>2</sup> (118.25 坪)

物件概要 ■所在地 / 安曇野市穂高有明 8158-16 ■間取 / 14DK ■建物構造 / 木造 2 階建 ■築年 / 1987 年 4 月 ■駐車場 / 12 台可 ■下水 / 公共下水道 ■学校 / 穂高南小学校・穂高東中学校 ■引渡 / 相談 ■取引態様 / 媒介



**アパート** 穂高北穂高 ★リフォーム済 ★駐車場

**家賃 4.1 万円**

敷金 / 1 か月  
礼金 / なし  
共益費 / なし

2DK 専有面積 / 40.05 m<sup>2</sup>

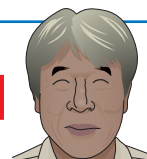
物件概要 ■所在地 / 安曇野市穂高北穂高 ■建物構造 / 木造 2 階建 ■駐車場 / 無料 1 台可 ■保険料 / 20000 万円 (2 年) ■築年 / 1991 年 8 月 ■学校 / 穂高北小学校・穂高西中学校 ■引渡 / 即可能 ■取引態様 / 媒介



安曇野の物件のことならお任せください。温泉付物件多数あります。  
また土地・建物の売却物件相談はお気軽にお問い合わせください。

お問合わせ 長野県知事(7)3187号 安曇野市穂高有明2461-4  
**有限会社TPO不動産**  
HP <http://www.tpo-azumino.co.jp> Eメール: [tpo@peach.ocn.ne.jp](mailto:tpo@peach.ocn.ne.jp)

**TEL 0263-83-4921**



# 安曇野が好き… 人と環境にやさしい街穂高

駅が近く、移住にも適しています。全区画 90 坪以上の広い土地で家庭菜園等あなた好みのライフスタイルを…

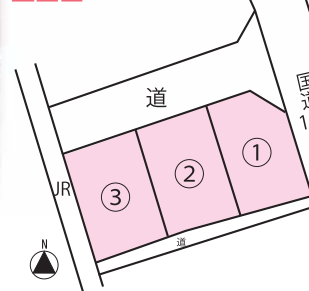
## 北穂高 3 区画

- ★JR大糸線「有明」駅徒歩7分
- ★国道147号線沿い、北アルプスの眺めよし
- ★「かじかの里公園」入口



区画	土地面積㎡(坪)	土地販売価格
1	311 (94.07)	690 万円
2	311 (94.07)	730 万円
3	311 (94.07)	680 万円

区画図



案内図



### 周辺施設

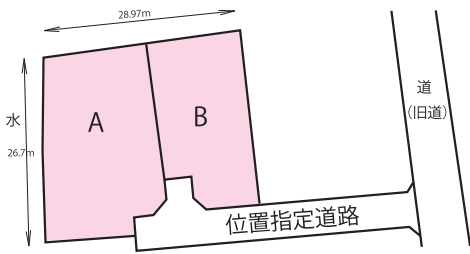
- ★JR大糸線「有明」駅まで 510m
- ★かじかの里公園まで 270m
- ★穂高北小学校まで 2.1 km
- ★穂高西中学校まで 2.4 km

### 物件概要

■所在地/長野県安曇野市穂高北穂高 2319 番 1 ほか ■地目/雑種地 ■販売総区画数/3 区画 ■都市計画/都市計画区域内未線引き ■用途地域/無指定 ■建ぺい率/60% ■容積率/100% ■法令上の制限/安曇野市の適正な土地利用に関する条例 (田園環境区域)、安曇野市景観条例 ■上水道/安曇野市 負担金 108,000 円 ■下水道/安曇野市 負担金 420,000 円+270 円 × 311 ㎡ ■電気/中部電力 (株) ■ガス/個別プロパン ■建築業者/指定無し ■取引態様/売主

## 安曇野市穂高柏原

区画図



区画	土地面積㎡(坪)	土地販売価格
A	436 (131.89)	1380 万円
B	320.24 (96.87)	1050 万円



### 周辺施設

- ★JR柏矢町駅まで 980m
- ★西源穂高店まで 420m
- ★アミー・ケーヨーデイツーまで 570m
- ★あづみ野ショッピング PLAZA まで 720m
- ★北アルプス眺望可

### 物件概要

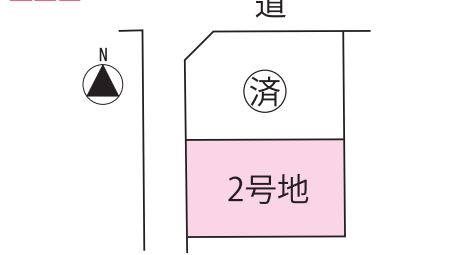
■所在地/長野県安曇野市穂高柏原 969 番 1 ほか ■地目/宅地、雑種地 ■販売総区画数/2 区画 ■都市計画/市街化区域 ■用途地域/第一種住居地域 ■建ぺい率/60% ■容積率/200% ■法令上の制限/安曇野市の適正な土地利用に関する条例 (拠点市街区域)、安曇野市景観条例、文化財保護法 (三枚橋遺跡) ■上水道/安曇野市 負担金 108,000 円 ■下水道/安曇野市 負担金 420,000 円+270 円 × 敷地面積 (㎡) ■電気/中部電力 (株) ■ガス/個別プロパン ■建築業者/指定無し ■その他/位置指定道路部分共有となります ■取引態様/売主

案内図



## 安曇野市穂高柏原

区画図



区画	土地面積㎡(坪)	土地販売価格
2	284.57 (86.08)	1040 万円



### 周辺施設

- ★JR大糸線「柏矢町」駅まで 390m
- ★穂高西小学校まで 1.5 km
- ★あづみ野ショッピング PLAZA まで 850m
- ★穂高病院まで 2.3 km

案内図



### 物件概要

■所在地/長野県安曇野市穂高柏原 1510 番 13 ■地目/宅地 ■販売総区画数/1 区画 ■都市計画/市街化区域 ■用途地域/第一種低層住居専用地域 ■建ぺい率/50% ■容積率/80% ■法令上の制限/安曇野市の適正な土地利用に関する条例 (拠点市街区域)、安曇野市景観条例 ■上水道/安曇野市 負担金 108,000 円 ■下水道/安曇野市 負担金 420,000 円+270 円 × 敷地面積 (㎡) ■電気/中部電力 (株) ■ガス/個別プロパン ■建築業者/指定無し ■取引態様/売主

安曇野とともに48年

宅建業免許:長野県知事(14)第578号 長野県宅地建物取引業協会会員



穂高観光株式会社

安曇野市穂高6032-20 穂高駅前通り沿い <http://www.htkk.jp/>

0120-57-8043



# 夏のおすすめ物件特集

事業用物件も  
あります。

## 中古住宅 松本市松原

価格 **2380万円** (税込)

- ★閑静な住宅地、買い物便利で小中学校も徒歩圏内です。
- ★外壁再塗装、内装主要部リフォーム済みです。



土地面積

202.94 m<sup>2</sup> (61.38 坪)

建物面積

107.64 m<sup>2</sup> (32.56 坪)

【物件概要】所在地 / 松本市松原 52-19 ■構造 / 木造 2 階建 ■間取り / 4LDK ■築年 / ■駐車場 / 4 台 ■学区 / 明善小中学校、明善中学校 ■引渡 / 即可能 ■取引態様 / 媒介

## 分譲地 松本市波田

金折分譲地

値下げしました。価格 **860万円**

- ★好評につきあと 1 区画のみ
- ★波田駅徒歩 5 分、閑静な住宅地

土地面積 **346.99 m<sup>2</sup> (104.96 坪)**



【物件概要】所在地 / 松本市波田 ■地目 / 宅地 ■都市計画 / 非線引区域 ■用途地域 / 第 1 種低層 ■建ぺい率 / 60% ■容積率 / 200% ■上水道 / 公営 (開栓負担金 117,000 円) ■下水道 / 公共下水道 (受益者負担金 200,000 円 + m<sup>2</sup> 340 円) ■電気 / 中部電力 ■ガス / 個別プロパン ■学校 / 波田小・中学校 ■引渡 / 即可能 ■取引態様 / 売主

## 宅地 松本市波田

価格 **1,085万円**

波田駅からとても近い

土地面積 **287.00 m<sup>2</sup> (86.81 坪)**



【物件概要】所在地 / 松本市波田 ■地目 / 宅地 ■都市計画 / 市街化区域 ■用途地域 / 第 1 種低層 ■建ぺい率 / 50% ■容積率 / 80% ■上水道 / 公営 (加入金 120,800 円) ■下水道 / 公共下水道 (受益者負担金 297,580 円) ■電気 / 中部電力 ■ガス / 個別プロパン ■学校 / 波田小・中学校 ■引渡 / 相談 ■取引態様 / 媒介

## 事業用

## 営業用土地 松本市島立

土地面積 **1591 m<sup>2</sup> (481.27 坪)**

価格 **3,850万円** 売主

- ★大庭駅徒歩 2 分
- ★幹線道路からも近く利便性◎
- ★老人福祉法に規定
- ★日常生活に必要な小売・施設等

## 売りペンション 松本市安曇

価格 **1750万円**



土地面積 **1658 m<sup>2</sup> (501.54 坪)**

建物面積 **301 m<sup>2</sup> (91.05 坪)**

- 構造 / 木造 2 階建
- 築年 / 1990 年

新着  
媒介

乗鞍高原のおしゃれで綺麗なペンションです。

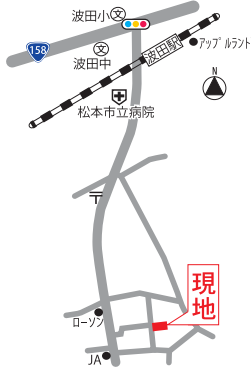
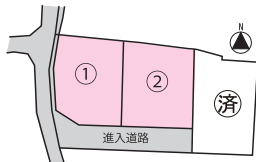
現在盛業中!

## 分譲地 松本市波田中波田 百々めき分譲地



★波田駅徒歩 8 分、利便性良好

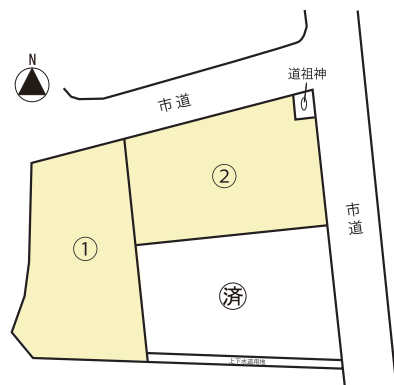
建築条件なし



区画	土地面積m <sup>2</sup> (坪)	坪単価	価格
1	266.44 m <sup>2</sup> (80.59 坪)	88,000 円	7,090,000 円
2	258.58 m <sup>2</sup> (78.22 坪)	88,000 円	6,890,000 円

【物件概要】所在地 / 松本市波田 6437-1 他 ■地目 / 宅地 ■都市計画 / 非線引区域 ■用途地域 / 第 2 種低層 ■建ぺい率 / 60% ■容積率 / 100% ■上水道 / 公営 ■下水道 / 公共下水道 ■電気 / 中部電力 ■ガス / 個別プロパン ■学校 / 波田小・中学校 ■引渡 / 即可能 ■取引態様 / 売主

## 分譲地 安曇野市堀金三田



★堀金小学校まで約 1 km!

建築条件なし

区画	土地面積m <sup>2</sup> (坪)	価格
1	317.27 m <sup>2</sup> (95.97 坪)	8,540,000 円
2	317.39 m <sup>2</sup> (96.01 坪)	8,540,000 円

【物件概要】所在地 / 安曇野市堀金三田 ■地目 / 宅地 ■都市計画 / 非線引区域 ■用途地域 / 無指定 ■建ぺい率 / 60% ■容積率 / 100% ■上水道 / 公営 (加入分負担金 / 108,000 円) ■下水道 / 公共下水道 (受益者負担金 / 460,000 円 + 1 m<sup>2</sup> 180 円) ■電気 / 中部電力 ■ガス / 個別プロパン ■学校 / 堀金小・中学校 ■引渡 / 即可能 ■取引態様 / 売主



全国宅地建物取引業協会会員 長野県知事免許 (6) 第 3333 号

松本市奈川 3901-1

向井開発(有)

TEL:0263-79-2212 FAX:0263-79-2935  
E-mail:mukaik@azm.janis.or.jp http://www.mukaikaihatsu.com

# 夏の不動産おすすめ物件のご案内

全分譲地、建築条件なし・売主の為、手数料不要です。

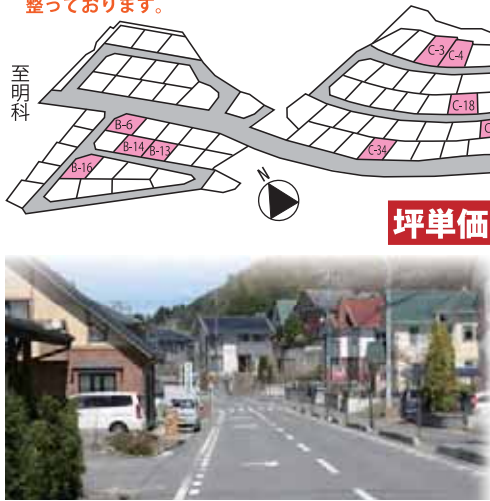
## 安曇野市桜坂区

全 300 区画！！

### 「光ニュータウン」好評分譲中！！

安曇野の美しい景観、広々ゆとりある空間、  
利便性に優れた最適な理想の環境です。

◎あづみ野テレビの加入により多チャンネル配信  
インターネット接続・デジタルサービスなどの情報生活環境も  
整っております。



坪単価 9.8万円

**物件概要**  
●所在地 / 長野県安曇野市豊科光 1247-3 他 ●開発総面積 / 149,033.63 m<sup>2</sup> ●総区画数 / 300 区画 ●地目 / 宅地 ●用途地域 / 第一種住居地域 ●建ぺい率 / 60% ●容積率 200% ●道路 / 幹線道路幅員 11m (片側歩道) 街区道路幅員 6m ●電気 / 中部電力 ●水道 / 市営水道 ●ガス / LP ガス集配管 / サンリブ ●し尿及び雑排水 / 公共下水道 ●養牛者ご負担費用 (バ) 上水道分担金 従 13m<sup>2</sup> : 105,000 円 / 以下水道負担金 1 戸あたり (約) 1276,000 円 (面積別) ●宅地面積 (m<sup>2</sup>) × 140 円 ●開発行為許可 / 長野県指令 8 建築 8-56 号 平成 9 年 9 月 29 日 ●交通 / JR 篠ノ井線 / 田沢駅 約 1.2 km、長野自動車道「安曇野インター」約 3.2 km ●便利施設 / 豊科総合市役所約 5 km、上川手保育園約 0.8 km、豊科東小学校約 1.2 km、豊科北中学校 4 km、安曇野日赤病院約 4.5 km ●引渡 / 相談 ●取引態様 / 売主 ●所有者 / 望月地所

区画	土地面積㎡(坪)	価格	区画	土地面積㎡(坪)	価格
B 街区-全 23 区画			E 街区-全 8 区画		
B-6	224.70 (67.97)	666 万円	E-8	256.1 (77.98)	745 万円
B-13	224.92 (68.03)	667 万円	E-6	261.36 (79.05)	732 万円
B-14	225.22 (68.12)	668 万円	E-14	265.72 (80.39)	788 万円
B-16	221.13 (66.89)	656 万円	F 街区-全 8 区画		
C 街区-全 41 区画			C-3	308.82 (93.41)	916 万円
C-3	308.82 (93.41)	916 万円	F-8	235.95 (71.37)	700 万円
C-4	265.24 (80.23)	787 万円	F-15	236.87 (71.65)	703 万円
C-12	244.62 (73.99)	726 万円	F-17	270.29 (81.76)	802 万円
C-18	237.57 (71.86)	703 万円	F-20	218.61 (66.12)	648 万円
C-28	246.91 (74.69)	732 万円	G 街区-全 8 区画		
C-29	249.82 (75.57)	741 万円	G-10	255.45 (77.27)	758 万円
C-30	250.14 (75.66)	742 万円	G-45	268.15 (81.11)	795 万円
C-34	237.36 (71.80)	704 万円	G-46	272.19 (82.33)	807 万円
D 街区-全 41 区画			G-49	241.26 (72.98)	716 万円
D-4	291.42 (88.15)	864 万円	G-57	263.37 (79.66)	781 万円

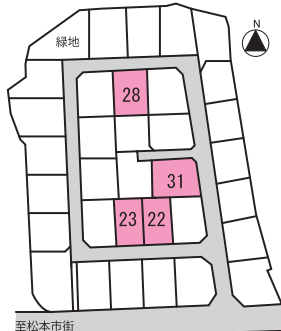
他に H 街区～J 街区-21 区画あり

アルプス絶景の分譲地  
**美しい里**  
UTSUKUSHI NO SATO

## 松本市里山辺 アルプス絶景の分譲地 「美しい里」

残り後わずか！

名湯・美ヶ原温泉間近、歴史と文化が薫る里山辺に快適な都市機能が備わった「美しい里」誕生。  
子育てに最適なのびやかな自然、閑静なまち並み。思い描いていた以上の環境が、ここにあります。



区画	土地面積㎡(坪)	価格	坪単価
22	199.04 (60.2)	1,252.2 万円	20.8 万円
23	199.06 (60.2)	1,252.2 万円	20.8 万円
28	236.27 (71.4)	1,228.1 万円	17.2 万円
31	265.18 (80.2)	1,652.2 万円	20.6 万円

**物件概要**  
●所在地 / 松本市里山辺清水田 912 番 3 他 ●開発総面積 / 9,582.50 m<sup>2</sup> ●総区画数 / 33 区画 ●地目 / 宅地 ●用途地域 / 第一種住居地域 ●建ぺい率 / 60% ●容積率 200% ●道路 / 松本市道幅員 6m ●電気 / 中部電力 ●水道 / 市営水道 ●し尿及び雑排水 / 公共下水道 ●水道負担金 30,000 円 ●開発行為許可 / 松本市指令 20 建指第 2-11 号 平成 20 年 12 月 28 日 ●交通機関 (バス) / 松本電鉄美ヶ原温泉線バス停「藤井」約 30m ●引渡 / 相談 ●取引態様 / 売主 ●所有者 / 望月地所

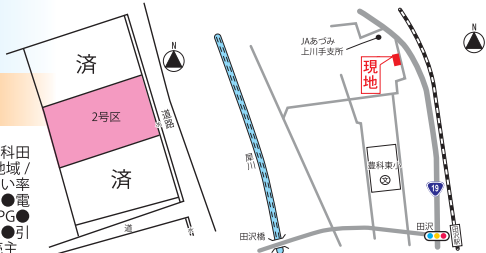
## 安曇野市豊科田沢宅地分譲

豊科東小学校、JR 田沢駅至近 利便性良好

残り 1 区画となりました！

区画	土地面積㎡(坪)	価格	坪単価
2	248.27 m <sup>2</sup> (75.10 坪)	7,510,000 円	10 万円

**物件概要**  
●所在地 / 安曇野市豊科田沢 ●地目 / 宅地 ●用途地域 / 第一種住居地域 ●建ぺい率 / 60% ●容積率 / 160% ●電気 / 中部電力 ●ガス / LPG ●上下水道 / 負担金別途 ●引渡 / 可 ●取引態様 / 売主



宅地建物取引業登録 長野県知事免許 (14)575 号  
**望月地所株式会社**

松本市中央 2-6-2  
TEL 0263-32-8286 FAX 0263-32-8505  
URL <http://mochizuki-jisho.co.jp/>



## 住宅土地 松本市波田

販売価格 **650万円～**

土地面積 202.06㎡ (61.12坪) ～

波田中心街に9区画のニュータウン誕生!!

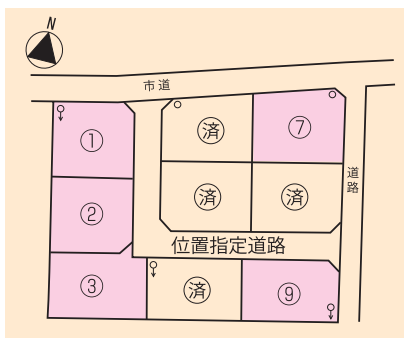
生活施設が徒歩圏内、子育てママ世帯にピッタリ!!

### 生活施設

- 波田小学校・・・約400m 徒歩5分
- 波田中学校・・・約290m 徒歩4分
- 波田駅・・・約560m 徒歩7分
- 波田支所・・・約440m 徒歩6分
- 松本市立病院・・・約420m 徒歩6分



区画	面積	価格
①	212.01(64.13)	680万円
②	212.07(64.15)	670万円
③	219.47(66.38)	690万円
⑦	227.30(68.75)	740万円
⑨	202.28(61.18)	690万円



**【物件概要】**

●所在地 / 松本市波田 10130 他 ●総区画数 / 9区画 ●地目 / 宅地 ●都市計画 / 非線引区域 ●用途地域 / 第1種住居地域 ●建ぺい率 / 60% ●容積率 / 200% ●上水道 / 公共 (負担金 117,600円別途必要) ●下水道 / 公共 (負担金 20万円+m<sup>2</sup>×340円別途必要) ●ガス / LPG 個別 ●電気 / 中部電力 ●学校 / 波田小学校・波田中学校 ●引渡 / 即可能 ●取引態様 / 売主

長野県知事免許 (8) 第 3008 号

〒390-0852 松本市島立 990-1

E-mail:maria-kk@wonder.ocn.ne.jp

麻里亜建設 (株)

TEL.0263-47-7750

FAX.0263-47-8661

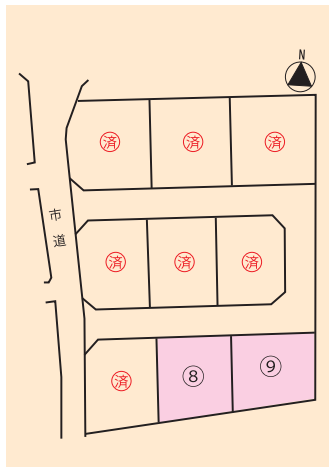
## 住宅土地 松本市波田 (ナチュラルタウン波田)

販売価格 **641.1万円～**

土地面積 168.24㎡ (50.89坪) ～

波田駅まで650m、建築条件なし

いよいよ2区画のみ



区画	面積	価格
8	172.23㎡(52.10坪)	6,512,000円
9	169.57㎡(51.29坪)	6,411,000円

### 周辺施設

松本市立病院・・・500m  
郵便局・・・350m  
波田小学校・・・860m  
波田中学校・・・800m

物件概要 ■所在地 / 松本市波田 (一本松の南) ■地目 / 宅地 ■用途地域 / 無指定 ■建ぺい率 / 60% ■容積率 / 100% ■都市計画 / 未線引区域 ■下水 / 公共下水道 (負担金有り) ■電気 / 中部電力 ■ガス / LPG ■通学区 / 波田小学校・波田中学校 ■引渡 / 即可能 ■取引態様 / 売主

長野県知事免許 (2)4922 号

松本市波田 876

タケイ不動産事務所

http://www.takeifudousan.jp/  
TEL.0263-91-3330

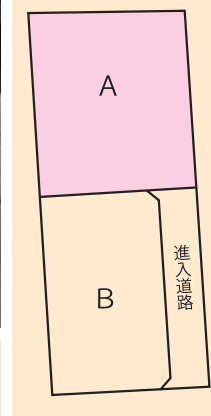
## 住宅土地 松本市野溝西2丁目

販売価格 **1358万円**

土地面積 300.10㎡ (90.77坪) ～

芳川小・信明中学区。閑静で、利便性の良い住環境です。

アプローチ (宅地延長部分) 20坪は駐車場としても余裕でご利用いただけます。



【物件概要】  
■所在地 / 松本市野溝西 2 丁目 ■地目 / 宅地 ■都市計画 / 未線引区域 ■用途地域 / 準工業 ■建ぺい率 / 60% ■容積率 / 200% ■上・下水 / 公共 (負担金有り) ■電気 / 中部電力 ■ガス / LPG ■通学区 / 芳川小学校・信明中学校 ■引渡 / 即可能 ■取引態様 / 媒介

長野県知事免許 (2)4922 号

松本市波田 876

タケイ不動産事務所

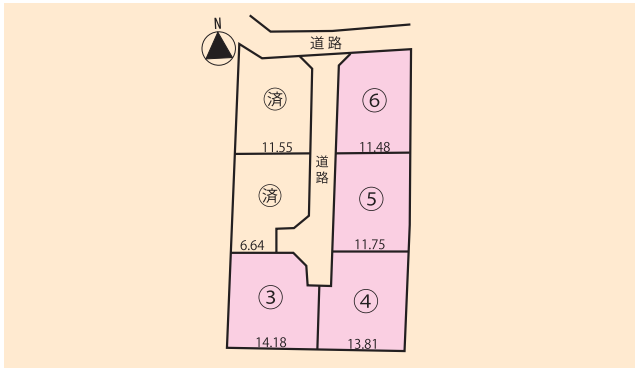
http://www.takeifudousan.jp/  
TEL.0263-91-3330

**住宅土地 山形村下大池 (ソレーユ 下大池)**

販売価格 **546万円**～

土地面積 180.68㎡ (54.65坪)～

山形村役場、山形小学校至近の恵まれた立地 建築条件なし  
山形村役場まで約300m、アイシティ21まで約2.5km



区画	面積(坪)	価格	坪単価
③	206.69㎡(62.52坪)	625万円	10万円
④	204.35㎡(61.81坪)	618万円	10万円
⑤	184.58㎡(55.83坪)	558万円	10万円
⑥	180.68㎡(54.65坪)	546万円	10万円

【物件概要】  
■所在地/東筑摩郡山形村中原3920他 ■地目/雑種地 ■都市計画/非線引区域 ■用途地域/無指定 ■建ぺい率/60% ■容積率/200% ■上水/公共(負担金有り) ■下水/公共下水道(負担金有り) ■電気/中部電力 ■ガス/LPG ■通学区/山形小学校・鉢盛中学校 ■引渡/相談 ■取引態様/売主



長野県知事免許(12)第1348号 松本市市上4-33

**株式会社新栄土地**

TEL.0263-35-2422  
FAX.0263-35-4599

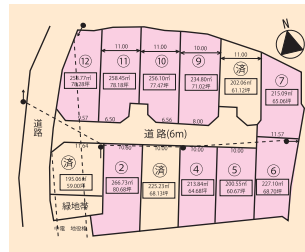
**住宅土地 安曇野市穂高柏原 (ソレーユ 柏矢町Ⅱ)**

販売価格 **667万円**～

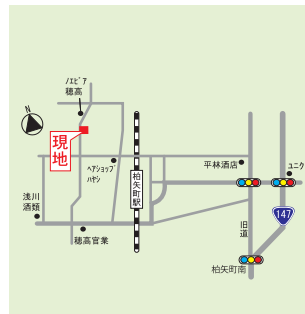
土地面積 200.59㎡ (60.67坪)～

柏矢町駅徒歩4分、建築条件なし

閑静な住宅地



区画	面積	価格
2	266.73㎡(80.68坪)	887万円
4	213.91㎡(64.70坪)	711万円
5	200.59㎡(60.67坪)	667万円
6	225.40㎡(68.18坪)	755万円
7	215.09㎡(65.06坪)	780万円
9	234.80㎡(71.02坪)	851万円
10	256.10㎡(77.47坪)	926万円
11	258.18㎡(78.09坪)	941万円
12	258.77㎡(78.28坪)	704万円



【物件概要】  
物件概要 ■所在地/安曇野市穂高柏原1499他 ■地目/宅地 ■都市計画/市街化区域 ■用途地域/1種低層住宅 ■建ぺい率/50% ■容積率/80% ■下水/公共下水道(負担金有り) ■電気/中部電力 ■ガス/LPG ■備考/公民館建設負担金50,000円 ■通学区/穂高南小学校・穂高東中学校 ■引渡/即可能 ■取引態様/売主

長野県知事免許(12)第1348号 松本市市上4-33

**株式会社新栄土地**

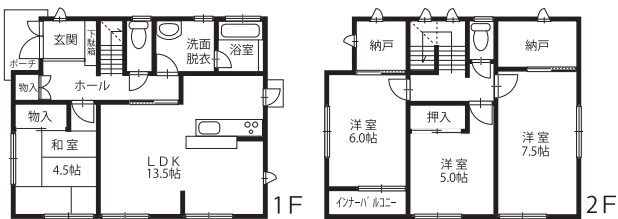
TEL.0263-35-2422  
FAX.0263-35-4599

**新築住宅 安曇野市穂高**

販売価格 **2,096万円(税込)**

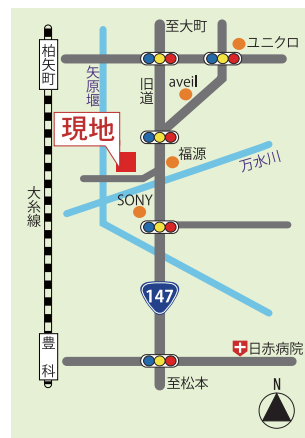
土地面積 218.83㎡ (66.19坪)

建物面積 122.00㎡ (36.9坪)



**P R**

- ★新規分譲地内のモデル棟をお譲りします。
- ★45歳以下スマイル適応で50万円補助あり…2,046万円(税込)
- ★収納多数★2階トイレあり★対面式キッチン
- ★全部屋南向き★売主手数料不要★即引渡し可(内覧可)



【物件概要】  
■所在地/安曇野市穂高 ■構造/木造2階建 ■間取/4LDK ■駐車場/4台可 ■設備/公共上下水道、中部電力、個別PG ■学区/穂高南小学校、穂高東中学校 ■備考/建物施工:アサカワ工務店 ■引渡/即可能 ■取引態様/売主

**周辺施設**

- ★柏矢町駅・・・0.9km
- ★穂高南小学校・・・2.6km
- ★穂高東中学校・・・3.5km
- ★デリシア・ユニクロ・・・0.8km

長野県知事(13)第1012号

**(有) 浅川不動産**

安曇野市穂高1831

TEL.0263-82-2177 FAX.0263-82-7885

<http://www.mcci.or.jp/www/asakawak/>



住宅・  
事業用土地

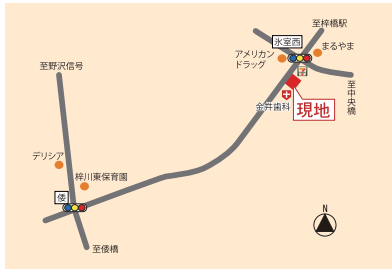
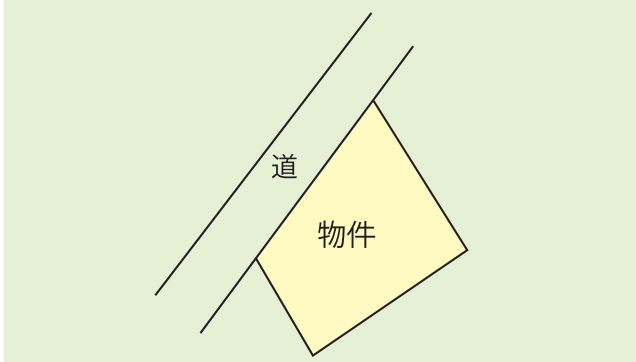
## 松本市梓川倭（氷室）

販売価格 **1,000万円**

土地面積 332㎡ (100.43坪)

住居・店舗・事務所に敵地です。 氷室西信号近く。

アメリカンドラッグ、セブンイレブン至近で、便利施設が揃っています。



【物件概要】  
■所在地 / 松本市梓川倭 2596-13  
■地目 / 田 ■都市計画 / 市街化調整区域  
■建ぺい率 / 60% ■容積率 / 200%  
■下水 / 公共下水道 ■通学区 / 梓川小  
学校・梓川中学校 ■引渡 / 相談 ■取引  
態様 / 媒介

長野県知事免許 (7) 第 3166 号

安曇野市三郷明盛 1721-1

ここに不動産 (有) TEL.0263-77-8655

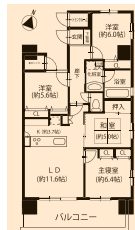
## 中古マンション 松本市筑摩 4 丁目 (ダイヤパレス松本筑摩 801 号)

販売価格 **2850万円 (税込)**

専有面積 82.08㎡ (24.82坪)

バルコニー面積 14.13㎡ (4.27坪)

角部屋4LDK、薄川沿いの緑豊かな環境の良いマンションで管理しっかりです。



【物件概要】  
■所在地 / 松本市筑摩 4 丁  
目 4306-5 ■構造 / 鉄筋コ  
ンクリート 10 階建 ■築年  
/2008 年 3 月 ■間取り  
/4LDK ■管理費 /24,100  
円 (月) ■駐車 /1 台無料 ■  
下水 / 公共下水道 ■通学区  
/ 筑摩小学校・開成中学校  
■引渡 / 相談 ■取引態様 /  
媒介 (手数料要)

長野県知事免許 (7) 第 3166 号

安曇野市三郷明盛 1721-1

ここに不動産 (有) TEL.0263-77-8655

## 中古マンション ラフィーネ松本南壺番館 8 階

販売価格 **1850万円 (税込)**

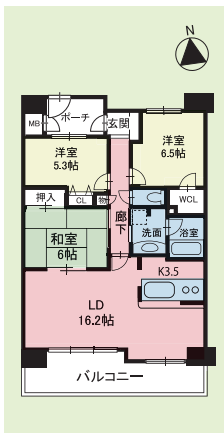
専有面積 80.4㎡ (24.32坪)

バルコニー面積 13.07㎡ (3.95坪)

敷地面積 2581.25㎡ (780.82坪)

スパンいっぱい広がるリビング・ダイニングを実現した3LDKプラン。

南向きで陽当りも良好です。



【物件概要】■所在地 / 松本市野溝木工 1 丁目 ■構造 / 鉄筋コンクリート 10 階建 ■築年 /2004 年 ■間取り /3LDK ■管理費 /8800 円 (月) ■修繕積立金 /4200 円 (月) ■駐車 /1 台 6000 円 ■下水 / 公共下水道 ■通学区 / 開明小学校・信明中学校 ■引渡 / 空室・即可 ■取引態様 / 媒介 (手数料要) ■管理会社 / (株) エステートギャラリー

長野県知事免許 (2) 第 5159 号

松本市深志 3-7-17  
http://estategalleryannex-homes.jp

(株) エステートギャラリー TEL.0263-34-5280

## 中古マンション ラフィーネ松本南式番館 8 階

販売価格 **1950万円 (税込)**

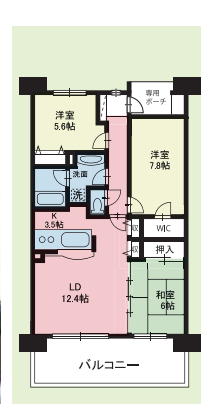
専有面積 78.31㎡ (23.68坪)

バルコニー面積 15.84㎡ (4.79坪)

敷地面積 3139.96㎡ (949.83坪)

7階以上の高層階で希望の方必見 (新築では造れません)

キッチンのディスポーザーも注目の設備です。



【物件概要】■所在地 / 松本市野溝木工 1 丁目 ■構造 / 鉄筋コンクリート 10 階建 ■築年 /2005 年 ■間取り /3LDK ■管理費 /8800 円 (月) ■修繕積立金 /4100 円 (月) ■駐車 /1 台 6000 円 ■下水 / 公共下水道 ■通学区 / 開明小学校・信明中学校 ■引渡 / 入居中・相談 ■取引態様 / 媒介 (手数料要) ■管理会社 / (株) エステートギャラリー

長野県知事免許 (2) 第 5159 号

松本市深志 3-7-17  
http://estategalleryannex-homes.jp

(株) エステートギャラリー TEL.0263-34-5280

# 辰野町赤羽 **1,790** 税込 万円

## 新築建売住宅

敷地面積 225.26㎡ (68.14坪)  
建物面積 90.53㎡ (27.38坪)

充実の付帯設備

LD家具・オール電化・照明器具付・カーテン付・エアコン  
1台付・上下水道完備・駐車場3~4台可



【物件概要】 ●所在地 / 辰野町大字赤羽 664-15 ●完成 / 平成 27 年 1 月 ●構造 / 木造  
鋼板葺 2 階建 ●権利 / 所有権 ●引渡 / 即入居可 ●取引態様 / 売主

お支払参考例	1,790 万円借入 借入期間 35 年 固定金利選択型 5 年 金利 1.3% 元利均等払 頭金・ボーナス返済なし
	月々の返済額 <b>53,070 円</b>

# 箕輪町沢 **1,998** 税込 万円

## 新築建売住宅

敷地面積 254.83㎡ (77.08坪)  
建物面積 90.53㎡ (27.38坪)

充実の付帯設備

LD家具・オール電化・照明器具付・カーテン付・エアコン  
1台付・上下水道完備・駐車場5台可



【物件概要】 ●所在地 / 箕輪町大字中箕輪 31-7 ●完成 / 平成 27 年 4 月 ●構造 / 木造  
鋼板葺 2 階建 ●設備 / 上下水道 (公営 / 負担金あり) ※上水 10 万円・下水 55 万円 ●  
権利 / 所有権 ●引渡 / 即入居可 ●取引態様 / 売主

お支払参考例	1,998 万円借入 借入期間 35 年 固定金利選択型 5 年 金利 1.3% 元利均等払 頭金・ボーナス返済なし
	月々の返済額 <b>59,237 円</b>

# 茅野市宮川 **1,080** 税込 万円

## 中古再生住宅

敷地面積 165.27㎡ (49.99坪)  
建物面積 48.84㎡ (14.77坪)



### リフォーム内容

- ・システムキッチン・洗面台
- ・ガスコンロ・ユニットバス
- ・トイレ (ウォシュレット)
- ・全室クロス貼替え・照明器具取替え
- ・畳表替え・建具取替え・床貼替え
- ・外壁塗装・屋根塗装・給湯器
- ・オイルタンク取替え・下水引込み
- ・カギ交換・ダイニングテーブル付
- ・ハウスクリーニング



【物件概要】 ●所在地 / 茅野市宮川 11016-3 ●構造 / 軽量鉄骨造スレート葺平屋建 ●完成 / 昭和 61  
年 12 月 ●引渡 / 即入居可 ●権利 / 所有権 ●取引  
態様 / 売主

お支払参考例 25 年返済 (5 年固定 1.3% ※諸経費別途)

自己資金	銀行ローン	月々返済	ボーナス加算額
0 万円	1,080 万円	42,185 円	0 円

# 茅野市湖東 **2,300** 税込 万円

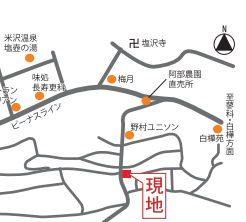
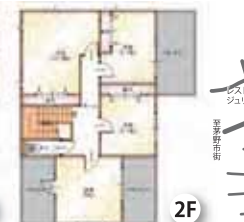
## 中古再生住宅

敷地面積 382.45㎡ (115.70坪)  
建物面積 165.74㎡ (50.13坪)



### リフォーム内容

- ・システムキッチン
- ・ガスコンロ
- ・食器棚・ユニットバス
- ・洗面・トイレ (ウォシュレット)
- ・全室クロス貼替え
- ・照明器具取替え
- ・床一部貼替え
- ・外壁塗装
- ・給湯ボイラー
- ・床暖房用ボイラー
- ・オイルタンク・屋根
- ・バルコニー防水処理



【物件概要】 ●所在地 / 茅野市湖東 5913-1 ●構造 / 鉄筋コンクリート造陸屋根 2 階建  
●完成 / 平成 12 年 9 月 ●引渡 / 即入居可 ●権利 / 所有権 ●取引態様 / 売主

お支払参考例 30 年返済 (5 年固定 1.3% ※諸経費別途)

自己資金	銀行ローン	月々返済	ボーナス加算額
50 万円	2,250 万円	75,511 円	0 円

長野県宅地建物取引業協会会員 全国宅地建物取引業保証協会会員 首都圏不動産公正取引協議会加盟  
住宅専門メーカー  
**株式会社 信州ハウジング**

不動産  
事業部

上伊那郡箕輪町大字中箕輪11377 TEL. 0265-79-5949

宅建業 / 長野県知事免許 (9)2736 建設業 / 長野県知事登録 (船)12024番 設計業 / 長野県知事登録 (上伊) 第15 101号



信州ハウジングは、気候変動キャンペーン  
「Fun to Share」に参加しています。

みんなでシェアして、低炭素社会へ。



信州ハウジング

検索

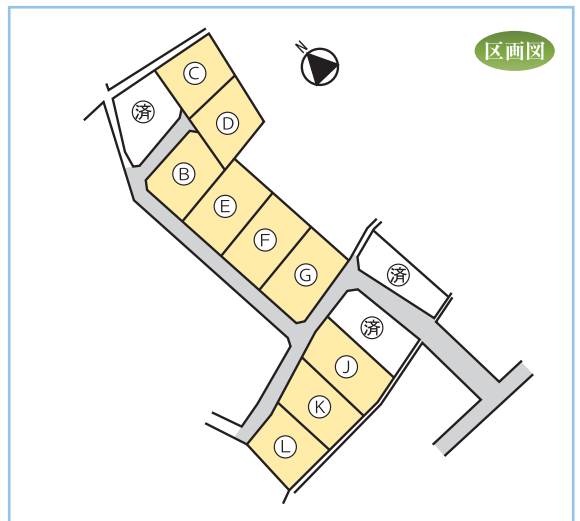
ズスの家 本格輸入住宅 オーガニックハウス 大森住三法「信州の家」 不動産事業部 増改築事業部 太陽光事業部



# [原村弘沢]はなみずきの里 現地見学会

## 9月上旬開催予定

子育て世代の住宅に・・・  
あこがれの田舎暮らしに・・・  
別荘・二地域居住に・・・



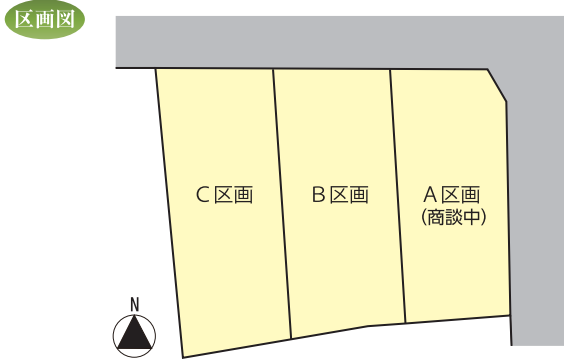
区画	面積 (m <sup>2</sup> )	(坪)	坪単価 (円)	価格 (万円)	区画	面積 (m <sup>2</sup> )	(坪)	坪単価 (円)	価格 (万円)
B	560.47	169.54	52,000	880	G	623.22	188.82	60,000	1,130
C	543.13	164.29	48,000	790	J	615.63	186.22	47,300	880
D	543.14	164.30	48,000	790	K	592.87	179.34	48,000	860
E	618.57	187.11	51,800	970	L	554.83	167.83	50,000	840
F	620.26	187.62	51,800	970					

### 物件概要

■所在地：諏訪郡原村弘沢 ■地目：山林 ■権利：所有権 ■都市計画：区域外 ■飲料水：公共上水道 ■污水：公共下水道 ■ガス：個別プロパン ■電気：中部電力 ■開発道路：約5m幅、舗装道路、村道に寄付 ■引渡時期：即可能 ■標高：約1,070m ■ネット：光ケーブル可 ■取引態様：売主 ■40歳未満新築住宅補助金(50万円)制度対象地(平成27年度まで)

# 茅野市 豊平 豊平保育園前

豊平保育園まで90m・豊平小学校まで250m。  
全区画100坪以上のゆとりある面積なので、  
お子様がのびのびと暮らせる住環境。

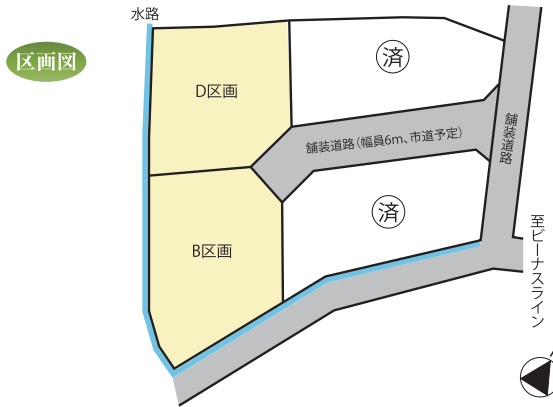


区画	面積	価格
A	388.55 m <sup>2</sup> (117.53 坪)	商談中
B	428.43 m <sup>2</sup> (129.60 坪)	880万円
C	437.22 m <sup>2</sup> (132.26 坪)	895万円

【物件概要】 ■所在地：茅野市豊平字観音原 (行政区：南大塩) ■地目：田 (造成工事完了後宅地に地目変更) ■権利：所有権 ■都市計画：未線引き ■用途地域：無指定 ■建ぺい率：60% ■容積率：200% ■飲用水：公共上水道 ■下水道：公共下水道 ■通学区：豊平小学校 (250m)・北部中学校 (2.3km)・豊平保育園 (90m) ■引渡時期：平成27年8月予定 ■取引態様：売主

# 茅野市米沢 埴原田

茅野市街地が車で5分圏内なので利便性良好。  
全区画100坪以上のゆとりある面積なので、  
お子様がのびのびと暮らせる住環境。

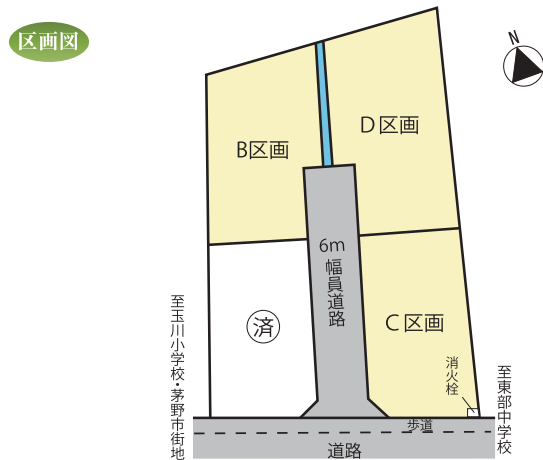


区画	面積	価格
B	394.52 m <sup>2</sup> (119.34 坪)	840万円
D	352.99 m <sup>2</sup> (106.77 坪)	740万円

【物件概要】 ■所在地：茅野市米沢字桑木田 (行政区：埴原田) ■地目：宅地 ■権利：所有権 ■都市計画：未線引き ■用途地域：無指定 ■建ぺい率：60% ■容積率：200% ■飲用水：公共上水道 ■下水道：公共下水道 ■通学区：米沢小学校 (2.8km)・永明中学校 (2.8km) ■引渡時期：即可能 ■取引態様：売主

# 茅野市玉川 小堂見

玉川小学校徒歩11分・東部中学校徒歩6分。  
学習塾も近くにあり、子育てをするのには良い住環境。

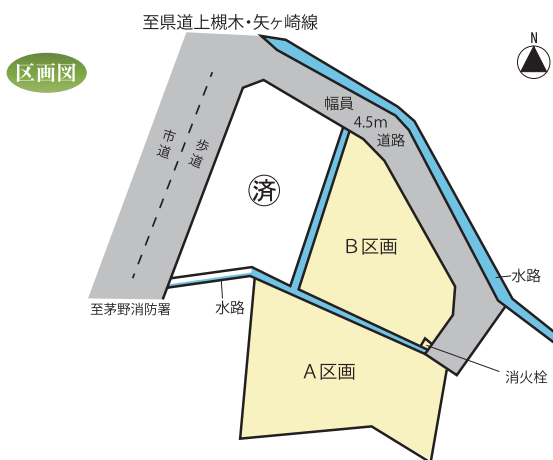


区画	面積	価格
B	279.87 m <sup>2</sup> (84.66 坪)	800万円
C	274.88 m <sup>2</sup> (83.15 坪)	830万円
D	326.16 m <sup>2</sup> (98.66 坪)	930万円

【物件概要】 ■所在地：茅野市玉川字藤ツカ (行政区：小堂見) ■地目：宅地 ■権利：所有権 ■都市計画：未線引き ■用途地域：無指定 ■建ぺい率：60% ■容積率：200% ■飲用水：公共上水道 ■下水道：公共下水道 ■通学区：玉川小学校・東部中学校 ■引渡時期：即可能 ■取引態様：売主

# 茅野市玉川 南小泉下

玉川小学校・東部中学校とも徒歩15分。  
北には小泉山、南には田園風景が残る開放的な住環境。



区画	面積	価格
A	353.84 m <sup>2</sup> (107.03 坪)	980万円
B	289.98 m <sup>2</sup> (87.71 坪)	800万円

【物件概要】 ■所在地：茅野市玉川字仲田 (行政区：南小泉) ■地目：宅地 ■権利：所有権 ■都市計画：未線引き ■用途地域：無指定 ■建ぺい率：60% ■容積率：200% ■飲用水：公共上水道 ■下水道：公共下水道 ■通学区：玉川小学校・東部中学校 ■引渡時期：即可能 ■取引態様：売主

宅地・山林・農地・中古住宅  
何でもご相談下さい！  
tatesina@dream.ocn.ne.jp

長野県知事免許(12)1167

茅野市クリーンビジネス開発株式会社

茅野市本町西5番23号  
TEL.0266-72-1182





## ライフサービスオグチの不動産マップ

### A サンライフトウン弥生町Ⅱ

下諏訪市街地の大規模分譲地。利便性の高い立地。

価格 **12,448,000 円** ~ **13,516,000 円**

面積 **205.75 m<sup>2</sup> (62.24 坪)** ~ **223.41 m<sup>2</sup> (67.58 坪)**

- 諏訪郡下諏訪町西弥生町
- 公共下水道
- 都市ガス
- 宅地
- 建ぺい率 /60%
- 容積率 /200%
- 準工業
- 売主

### B サンライフトウン西四王

全区画とも南側に道路があるので、明るく開放的な庭スペースと日当たりが確保しやすいです。建築条件はありません。お好みの住宅会社に建築できます。

価格 **12,277,400 円** ~ **13,264,100 円**

面積 **176.47 m<sup>2</sup> (53.38 坪)** ~ **193.20 m<sup>2</sup> (58.44 坪)**

- 諏訪郡下諏訪町西四王
- 公共下水道
- 都市ガス (引込可)
- 宅地
- 建ぺい率 /60%
- 容積率 /200%
- 準工業
- 売主

### C サンライフトウン西鷹野町

下諏訪町役場近く。私道共有部分 1/10 付き

価格 **13,733,300 円**

面積 **197.39 m<sup>2</sup> (59.71 坪)**

- 下諏訪町西鷹野町
- 公共下水道
- 都市ガス (エコウィル対応)
- 宅地
- 建ぺい率 /60%
- 容積率 /200%
- 準工業
- 売主

### D サンライフトウン長地権現町Ⅱ

近くにスーパーがオープンして利便性の良い分譲地。

価格 **10,443,600 円**

面積 **191.82 m<sup>2</sup> (58.02 坪)**

- 岡谷市長地権現町
- 公共下水道
- 都市ガス
- 宅地
- 建ぺい率 /60%
- 容積率 /200%
- 第一種住居
- 売主

### E サンライフトウン花田Ⅱ

信濃医療福祉センター近くの新規分譲地。

価格 **6,891,360 円** ~ **10,770,450 円**

面積 **154.99 m<sup>2</sup> (46.88 坪)** ~ **201.16 m<sup>2</sup> (60.85 坪)**

- 諏訪郡下諏訪町東山田
- 公共下水道
- プロパン ● 宅地
- 建ぺい率 /50%
- 容積率 /80%
- 第一種低層 ● 売主

**「友の会」**  
**会員大募集!**

● 未公開物件情報 ● 新規物件情報  
をお届けします!

年会費登録料すべて無料! 登録は Web へ

**土・日曜日** 土日も元気にやっています!!  
営業しています!! お気軽にお立ち寄りください!!

総合不動産業 長野県知事免許 (6) 3872 号 (社) 長野県宅地建物取引業協会会員

**株式会社 ライフサービスオグチ**

〒393-0085 諏訪郡下諏訪町 4934-1 ライフサービスオグチ 検索

**TEL.0266-27-4820**

売地	中古住宅	中古マンション
<b>1 岡谷市川岸中1丁目</b> 面積 297.53㎡ (90.0坪) <b>675万円</b> ■田■第一種低層■建ぺい率/50%■容積率/80%■仲介	<b>13 岡谷市中央3丁目</b> 面積 360.46㎡ (109.03坪) <b>2,180万円</b> ■宅地■第一種住居■建ぺい率/60%■容積率/200%■仲介	<b>25 下諏訪町西鷹野町</b> 面積 147.55㎡ (44.63坪) <b>883万円</b> ■宅地■第一種■建ぺい率/60■容積率/200%■仲介
<b>2 岡谷市川岸上4丁目</b> 面積 141.57㎡ (42.82坪) <b>400万円</b> ■雑種地■第一種住居■建ぺい率/60%■容積率/200%■仲介	<b>14 岡谷市田中町1丁目</b> 面積 199.34㎡ (60.30坪) <b>1,085万円</b> ■宅地■第一種住居■建ぺい率/60%■容積率/200%■仲介	<b>26 下諏訪町四王</b> 面積 147.46㎡ (44.60坪) <b>981万円</b> ■宅地■準工業■建ぺい率/60%■容積率/200%■仲介
<b>3 岡谷市川岸東2丁目</b> 面積 545㎡ (164.86坪) <b>800万円</b> ■畑(現況:雑種地)■第一種住居■建ぺい率/60%■容積率/200%■仲介	<b>15 岡谷市田中町2丁目</b> 面積 180.52㎡ (54.60坪) <b>982万円</b> ■宅地■準工業■建ぺい率/60%■容積率/200%■売主	<b>27 下諏訪町平沢町</b> 面積 290.06㎡ (87.74坪) <b>1,200万円</b> ■宅地■商業地域■建ぺい率/80%■容積率/400%■仲介
<b>4 岡谷市川岸上2丁目</b> 土地 1040㎡ (314.60坪) 建物 249.55㎡ (75.48坪) <b>2,650万円</b> ■軽量鉄骨2階建■2001年3月築■仲介	<b>16 岡谷市東銀座1丁目</b> 面積 248.39㎡ (75.13坪) <b>1,502万円</b> ■宅地■商業■建ぺい率/60%■容積率/200%■仲介	<b>28 下諏訪町湯田町</b> 土地 126.77㎡ (38.34坪) 建物 120.65㎡ (36.49坪) <b>500万円</b> ■木造2階建■6K■仲介
<b>5 岡谷市川岸東1丁目</b> 面積 196.62㎡ (59.47坪) <b>450万円</b> ■宅地■第一種住居(特別工業地区)■建ぺい率/60%■容積率/200%■仲介	<b>17 岡谷市東銀座2丁目</b> 土地 202.60㎡ (61.28坪) 建物 157.32㎡ (47.58坪) <b>3,000万円</b> ■木造2階建■2013年1月築■仲介	<b>29 下諏訪町北高木 プチモンド諏訪レイク</b> 専有面積 51.95㎡ 鉄骨鉄筋コンクリート造 <b>880万円</b> ■1LDK■管理費・修繕積立金/月額/31,440円■仲介
<b>6 岡谷市山手町1丁目</b> 面積 454.42㎡ (137.46坪) <b>869万円</b> ■宅地■第一種住居■建ぺい率/60%■容積率/200%■仲介	<b>18 岡谷市長地梨久保</b> 面積 136.12㎡ (41.17坪) <b>741万円</b> ■宅地■準工業■建ぺい率/60%■容積率/200%■仲介	<b>30 下諏訪町北高木 プチモンド諏訪レイク</b> 専有面積 38.01㎡ 鉄骨鉄筋コンクリート造 <b>700万円</b> ■1LDK■管理費/月額8,400円■修繕積立金/月額4,560円■仲介
<b>7 岡谷市神明町2丁目</b> 面積 186.8㎡ (56.5坪) <b>960万円</b> ■畑■準工業■建ぺい率/60%■容積率/200%■仲介 960万円	<b>19 岡谷市長地小萩2丁目</b> 面積 321.10㎡ (97.13坪) <b>1,230万円</b> ■宅地(一部畑)■第一種中高層■建ぺい率/60%■容積率	<b>31 下諏訪町東町中</b> 土地 281.93㎡ (85.28坪) 建物 90.56㎡ (27.39坪) <b>710万円</b> ■木造2階建■1972年7月築■仲介
<b>8 岡谷市神明町2丁目</b> 面積 176.66㎡ (53.43坪) <b>988万円</b> ■宅地■工業■建ぺい率/60%■容積率/200%■仲介	<b>20 岡谷市長地出早3丁目</b> 面積 320.35㎡ (96.9坪) <b>1,680万円</b> ■畑■第一種住居■建ぺい率/60%■容積率/200%■仲介	<b>32 下諏訪町町屋敷</b> 面積 208.02㎡ (62.92坪) <b>455万円</b> ■宅地■無指定■建ぺい率/60%■容積率/200%■仲介
<b>9 岡谷市赤羽1丁目</b> 面積 540.82㎡ (163.59坪) <b>3,271万円</b> ■宅地■準住居■建ぺい率/60%■容積率/200%■仲介	<b>21 岡谷市長地出早2丁目</b> 面積 321.82㎡ (97.35坪) <b>1,070万円</b> ■畑■第一種中高層■建ぺい率/60%■容積率/200%■仲介	<b>33 下諏訪町萩倉</b> 面積 201.40㎡ (60.92坪) <b>200万円</b> ■宅地■無指定■建ぺい率/60%■容積率/200%■仲介
<b>10 岡谷市赤羽1丁目</b> 面積 205.28㎡ (62.09坪) <b>993万円</b> ■宅地■準住居■建ぺい率/60%■容積率/200%■仲介	<b>22 岡谷市長地権現町1丁目(店舗併用住宅)</b> 土地 230.58㎡ (69.75坪) 建物 191.40㎡ (57.89坪) <b>3,500万円</b> ■鉄骨造3階建■1995年12月築■仲介	<b>諏訪市豊田</b> 面積 266.12㎡ (80.50坪) <b>811万円</b> ■宅地■準工業■建ぺい率/60%■容積率/200%■仲介
<b>11 岡谷市赤羽1丁目</b> 面積 253.13㎡ (76.57坪) <b>1,275万円</b> ■雑種地(一部畑)■第一種中高層■建ぺい率/60%■容積率/200%■仲介	<b>23 岡谷市長地権現町3丁目</b> 面積 239.27㎡ (72.37坪) <b>1,375万円</b> ■雑種地■準工業■建ぺい率/60%■容積率/200%■仲介	<b>諏訪市城南2丁目</b> 面積 186.58㎡ (56.44坪) <b>1,358万円</b> ■宅地■第一種住居■建ぺい率/60%■容積率/200%■仲介
<b>12 岡谷市中央町 アーバンシティ岡谷</b> 専有面積 95.52㎡ 鉄骨鉄筋コンクリート造 <b>2,480万円</b> ■1LDK■管理費/月額20,374円■修繕積立金/月額7,700円■町内会費/年額6,000円■衛生会費/年額1,000円■仲介	<b>24 下諏訪町東赤砂</b> 面積 348㎡ (105.27坪) <b>2,947万円</b> ■雑種地・山林■第一種住居■建ぺい率/60%■容積率/200%■仲介	<b>諏訪市湖南</b> 土地 175.42㎡ (53.06坪) 建物 107.33㎡ (32.46坪) <b>780万円</b> ■木造2階建■1975年12月築■仲介




ふたつのアルプスが見えるまち、飯島町を中心に幅広く不動産を扱っております。  
田舎暮らしのご相談や、無料売却査定などお気軽にご相談下さい。

### ログハウス 上伊那郡飯島町七久保

- 2つのアルプスが望める築浅のログハウス。
- 薪ストーブや駐車場・物置があり、庭のリフォームもしました!

**土地面積** 957.67㎡ (289.69坪)  
**建物面積** 112.92㎡ (34.15坪)



**販売価格 3,480万円**

【物件概要】所在地 / 上伊那郡飯島町七久保 ■構造 / 木造 2階建 ■間取り / 3LDK ■完成年月 / 2008年 4月 ■下水 / 公共下水道 ■駐車 / 2台 ■交通 / 中央道駒ヶ根IC20分 ■通学区 / 七久保小学校・飯島中学校 ■引渡時期 / 即可能 ■取引態様 / 一般媒介

### 中古住宅 上伊那郡飯島町飯島

- 土地は借地です。(借地料:131,000/年を予定)
- 部屋数が多く、収納も充実のファミリー向け住宅。

**土地面積** 348.16㎡ (105.31坪)  
**建物面積** 138.28㎡ (41.82坪)



**販売価格 725万円**

【物件概要】所在地 / 上伊那郡飯島町飯島 ■構造 / 木造 2階建 ■間取り / 6LDK ■完成年月 / 1999年 11月 ■下水 / 汲取 ■交通 / JR 飯田線飯島駅 徒歩 8分 ■通学区 / 飯島小学校・飯島中学校 ■引渡時期 / 相談 ■取引態様 / 専属専任

### 中古住宅 伊那市境

- 生活関連施設が近くにあり、利便性良好な物件。
- 閑静な住宅街に位置しています。

**土地面積** 202.49㎡ (61.25坪)  
**建物面積** 112.26㎡ (33.95坪)



**販売価格 900万円**

【物件概要】所在地 / 伊那市境 ■構造 / 木造 2建 ■間取り / 5DK ■完成年月 / 1976年 1月 ■下水 / 公共下水道 ■交通 / 中央道伊那IC15分 ■通学区 / 伊那東小学校・東部中学校 ■引渡時期 / 相談 ■取引態様 / 一般媒介

### 売土地 上伊那郡飯島町飯島

- 広域農道からほど近い閑静な住宅地。
- 伊那市から飯田市まで通勤圏内です!

**面積** 560㎡ (169.4坪)



**販売価格 425万円**

【物件概要】所在地 / 上伊那郡飯島町飯島 ■地目 / 畑 ■用途地域 / 無指定 ■建ぺい率 / 60% ■容積率 / 200% ■下水 / 公共下水道 ■交通 / 中央道駒ヶ根IC15分 ■通学区 / 飯島小学校・飯島中学校 ■引渡時期 / 相談 ■取引態様 / 一般媒介

### 分譲地 伊那市西箕輪【西箕輪分譲地】

- 小・中学校に近く生活に便利な立地です

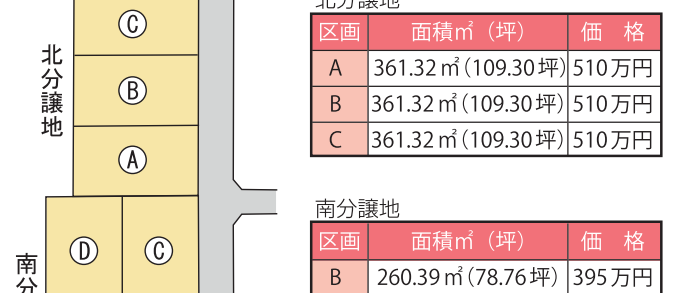


区画	面積㎡ (坪)	価格
B	398㎡ (120.39坪)	780万円
C	307㎡ (92.86坪)	640万円

【物件概要】所在地 / 伊那市西箕輪 ■地目 / 畑 ■用途地域 / 無指定 ■建ぺい率 / 60% ■容積率 / 200% ■通学区 / 西箕輪小学校・西箕輪中学校 ■引渡時期 / 相談 ■取引態様 / 売主

### 分譲地 伊那市美篤【みずぐ上川手分譲地】

- 閑静な住宅地 美篤小学校まで約 600m



区画	面積㎡ (坪)	価格
A	361.32㎡ (109.30坪)	510万円
B	361.32㎡ (109.30坪)	510万円
C	361.32㎡ (109.30坪)	510万円
B	260.39㎡ (78.76坪)	395万円
C	271.56㎡ (82.14坪)	390万円
D	258.57㎡ (78.21坪)	360万円

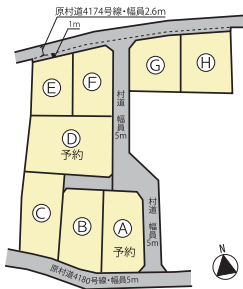
【物件概要】所在地 / 伊那市美篤 ■地目 / 田 ■用途地域 / 無指定 ■建ぺい率 / 60% ■容積率 / 200% ■通学区 / 美篤小学校・東部中学校 ■引渡時期 / 相談 ■取引態様 / 売主

長野県知事免許 (7) 第 3275 号 〒399-3702 上伊那郡飯島町飯島 673-14  
**有限会社タウン開発** TEL.0265-86-5500 FAX.0265-86-5133  
 URL:http://www.town-dvlp.jp/ e-mail:townkh@town-dvlp.jp



## 諏訪郡原村室内

### 区画図



#### 物件概要

- 地目 / 宅地 ●都市計画 / 区域外
- 用途地域 / 無指定 ●建ぺい率 / 60%
- 容積率 / 200%
- 接面道路 / 原村道・位置指定道路
- 道路幅員 / 5m ●電気 / 中部電力 ●水道 / 公営
- 下水道 / 公共下水道 ●ガス / プロパン ●通学区 / 原小学校・原中学校
- 取引態様 / 売主 (仲介手数料不要)

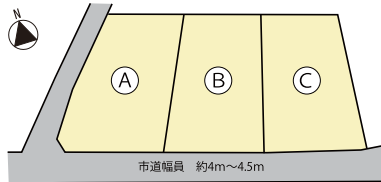
区画	面積 (㎡)	面積 (坪)	価格 (万円)	区画	面積 (㎡)	面積 (坪)	価格 (万円)
A	309.41	93.59	予約	E	228.93	69.25	519
B	301.50	91.20	793	F	252.20	76.29	579
C	300.75	90.97	791	G	271.11	82.01	639
D	450.78	136.36	予約	H	271.10	82.01	639

### 案内図



## 茅野市玉川小堂見

### 区画図



区画	面積 (㎡)	面積 (坪)	価格 (万円)
A	291.04	88.03	910
B	270.35	81.78	840
C	267.19	80.82	850

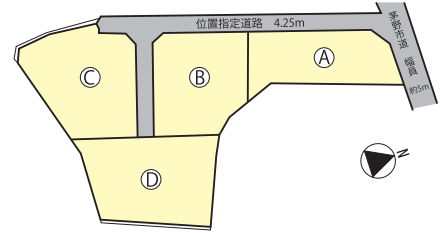
### 案内図



- 物件概要**
- 地目 / 宅地 ●都市計画 / 未線引区域 ●用途地域 / 無指定
  - 建ぺい率 / 60%
  - 容積率 / 200%
  - 接面道路 / 市道・位置指定道路
  - 道路幅員 / 3.4 ~ 4.5m ●電気 / 中部電力 ●水道 / 公営
  - 下水道 / 公共下水道 ●ガス / プロパン ●通学区 / 玉川小学校・東部中学校
  - 取引態様 / 売主 (仲介手数料不要)

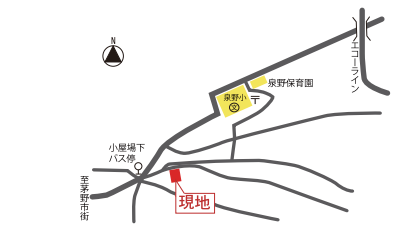
## 茅野市泉野

### 区画図



区画	面積 (㎡)	面積 (坪)	価格 (万円)
A	449.44	135.95	679
B	532.98	161.22	886
C	597.31	180.68	904
D	618.65	187.14	935

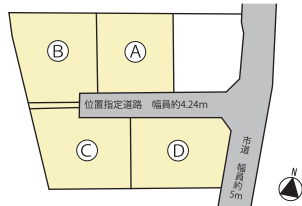
### 案内図



- 物件概要**
- 地目 / 宅地 ●都市計画 / 未線引区域 ●用途地域 / 無指定
  - 建ぺい率 / 60%
  - 容積率 / 200%
  - 接面道路 / 市道・位置指定道路
  - 道路幅員 / 4.25m ●電気 / 中部電力 ●水道 / 公営
  - 下水道 / 公共下水道 ●ガス / 個別プロパン ●通学区 / 泉野小学校・東部中学校
  - 取引態様 / 売主 (仲介手数料不要)

## 岡谷市長地権現町4丁目

### 区画図



区画	面積 (㎡)	面積 (坪)	価格 (万円)
A	173.66	52.53	1,155
B	196.95	59.57	1,191
C	192.73	58.30	1,166
D	195.38	59.10	1,182

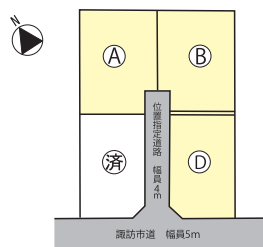
### 案内図



- 物件概要**
- 地目 / 宅地 ●都市計画 / 未線引区域 ●用途地域 / 第一種住居
  - 建ぺい率 / 60%
  - 容積率 / 200%
  - 接面道路 / 市道・位置指定道路
  - 道路幅員 / 4.24 ~ 5m ●電気 / 中部電力 ●水道 / 公営
  - 下水道 / 公共下水道 ●ガス / プロパン ●通学区 / 長地小学校・岡谷東部中学校
  - 取引態様 / 売主 (仲介手数料不要)

## 諏訪市湖南田辺

### 区画図



区画	面積 (㎡)	面積 (坪)	価格 (万円)
A	237.96	71.98	899
B	232.38	70.29	878
D	208.35	63.02	945

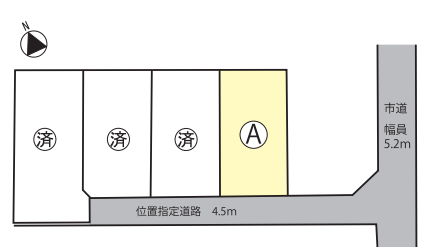
### 案内図



- 物件概要**
- 地目 / 宅地 ●都市計画 / 未線引区域 ●用途地域 / 第一種住居
  - 建ぺい率 / 50%
  - 容積率 / 80%
  - 接面道路 / 市道・位置指定道路
  - 道路幅員 / 5m ●電気 / 中部電力 ●水道 / 公営
  - 下水道 / 公共下水道 ●ガス / LP 個別 ●通学区 / 湖南小学校・諏訪西中学校
  - 取引態様 / 売主 (仲介手数料不要)

## 諏訪市上川2丁目

### 区画図



区画	面積 (㎡)	面積 (坪)	価格 (万円)
A	196.42	59.41	1,188

### 案内図



- 物件概要**
- 地目 / 宅地 ●都市計画 / 未線引区域 ●用途地域 / 無指定
  - 建ぺい率 / 60%
  - 容積率 / 200%
  - 接面道路 / 市道・位置指定道路
  - 道路幅員 / 4.5m ●電気 / 中部電力 ●水道 / 公営
  - 下水道 / 公共下水道 ●ガス / 個別 ●通学区 / 城南小学校・諏訪中学校
  - 取引態様 / 売主 (仲介手数料不要)

長野県知事免許 (4) 第 4410 号

不動産の株式会社 **サンケイ**

茅野市本町西 5-30 (茅野市役所から 100m)

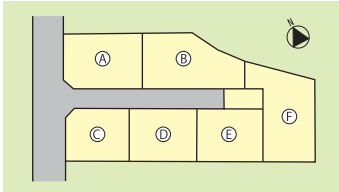
URL <http://sankei-r.co.jp> E-mail [info@sankei-r.co.jp](mailto:info@sankei-r.co.jp)

TEL:0266-72-6196 FAX:0266-72-9369



## 造成中 諏訪市城南2丁目 売主 / 諏訪支店

★生活利便性良好の城南地区にて新規造成中!

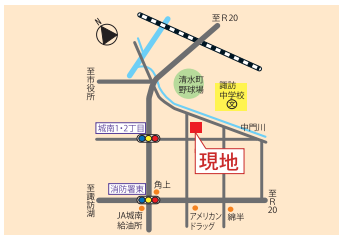


価格表

区画	面積㎡	坪	価格
A	205.76㎡	62.24坪	1,493万円
B	226.30㎡	68.45坪	1,437万円
C	172.49㎡	52.17坪	1,199万円
D	175.20㎡	52.99坪	1,165万円
E	175.20㎡	52.99坪	1,165万円
F	219.01㎡	66.25坪	1,391万円

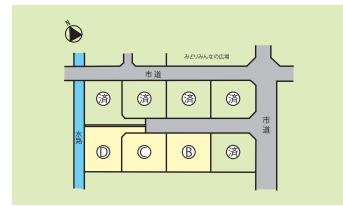
※面積価格は予定表示です。造成工事完了後、実測にて価格確定致します。

●地目 / 宅地 ●用途地域 / 第一種住居 ●建ぺい率 / 60% ●容積率 / 200% ●通学区 / 城南小学校・諏訪中学校 ●引渡 / 9月上旬 ●取引態様 / 売主 (仲介手数料不要)



## 諏訪市上川3丁目 売主 / 諏訪支店

★大人気みどり区に分譲地。近くに公園・ショッピング施設あり、生活利便性抜群。



価格表

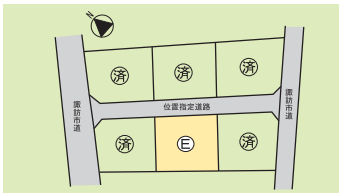
区画	面積㎡	坪	価格
B	167.74㎡	50.74坪	1,040万円
C	167.14㎡	50.55坪	1,036万円
D	161.75㎡	48.92坪	1,002万円

●地目 / 宅地 ●用途地域 / 無指定 ●建ぺい率 / 60% ●容積率 / 200% ●通学区 / 城南小学校・諏訪中学校 ●引渡 / 即可能 ●取引態様 / 売主 (仲介手数料不要)



## 諏訪市湖南北真志野 売主 / 諏訪支店

★豊かな自然と暮らしやすさをあわせ持つ湖南地区の分譲地。



価格表

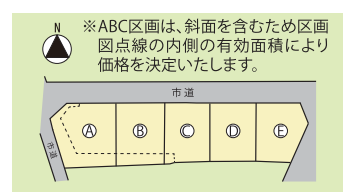
区画	面積㎡	坪	価格
E	228.28㎡	69.05坪	800万円

●地目 / 宅地 ●用途地域 / 第一種住居 ●建ぺい率 / 60% ●容積率 / 200% ●通学区 / 湖南小学校・諏訪西中学校 ●引渡 / 即可能 ●取引態様 / 売主 (仲介手数料不要)



## 造成中 岡谷市長地出早2丁目 売主 / 岡谷支店

★上の原小学校・岡谷インター近くの新規分譲地です。

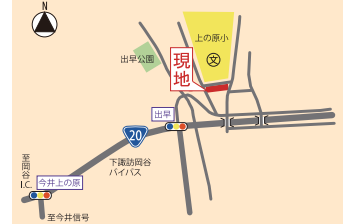


価格表

区画	面積㎡	坪	価格
A	300.86㎡	91.01坪	798万円
B	237.18㎡	71.74坪	759万円
C	219.77㎡	66.48坪	768万円
D	217.67㎡	65.84坪	790万円
E	220.13㎡	66.58坪	865万円

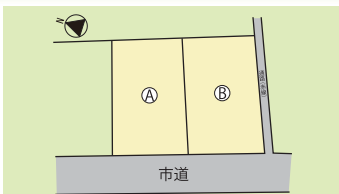
※面積価格は予定表示です。造成工事完了後、実測にて価格確定致します。

●地目 / 宅地 ●用途地域 / 第一種中高 ●建ぺい率 / 60% ●容積率 / 200% ●通学区 / 上の原小学校・岡谷東部中学校 ●引渡 / 9月上旬 ●取引態様 / 売主 (仲介手数料不要)



## 岡谷市長地柴宮1丁目 売主 / 岡谷支店

★小中学校・ショッピング施設が近く生活に便利な立地。



価格表

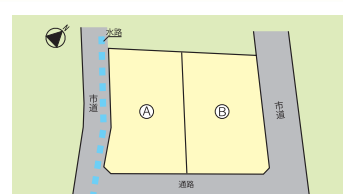
区画	面積㎡	坪	価格
A	218.68㎡	66.15坪	1,323万円
B	221.59㎡	67.03坪	1,407万円

●地目 / 宅地 ●用途地域 / 第一種住居 ●建ぺい率 / 60% ●容積率 / 160% ●通学区 / 長地小学校・岡谷東部中学校 ●引渡 / 即可能 ●取引態様 / 売主 (仲介手数料不要)



## 岡谷市長地柴宮2丁目 売主 / 岡谷支店

★小中学校・ショッピング施設が近く生活に便利な立地。



価格表

区画	面積㎡	坪	価格
A	186.58㎡	56.44坪	1,185万円
B	187.42㎡	56.69坪	1,162万円

●地目 / 宅地 ●用途地域 / 第一種住居 ●建ぺい率 / 60% ●容積率 / 160% ●通学区 / 長地小学校・岡谷東部中学校 ●引渡 / 即可能 ●取引態様 / 売主 (仲介手数料不要)



### お問い合わせ

長野県知事(4)第4446号

# ジェイエサービス諏訪(株)

本店: 茅野市仲町 17-33

岡谷支店: 岡谷市幸町 6-20

諏訪支店: 諏訪市高島 4-1501-3

TEL.0266-82-5175

TEL.0266-24-3203

TEL.0266-57-2215

FAX.0266-82-5174

FAX.0266-22-1558

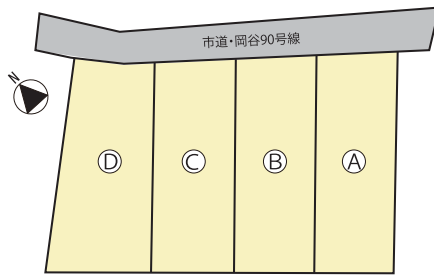
FAX.0266-57-2224

**住宅土地 岡谷市南宮 2丁目**

★近くに「いちやまマート」がオープンして買い物が便利です。岡谷市街地・諏訪湖もすぐ!!

販売価格 **1,143万円**~

土地面積 / 222.37㎡ (67.26坪) ~



区画	土地面積㎡	坪	土地販売価格
A	230.84	69.82	1,152万円
B	226.73	68.58	1,166万円
C	222.37	67.26	1,143万円
D	241.98	73.19	1,171万円



■地目 / 宅地 ■用途地域 / 第一種住居 ■都市計画 / 非線引区域 ■建ぺい率 / 60% ■容積率 / 200% ■通学区 / 小井川小学校・岡谷東部中学校 ■引渡時期 / 即可能 ■取引態様 / 売主

**住宅土地 諏訪市南町 15-7**

★ステーションパークまで車で2分! 生活環境の整った土地です。

販売価格 **468.24万円** 土地面積 / 129㎡ (39.02坪)



■地目 / 畑 ■用途地域 / 第一種住居 ■都市計画 / 非線引区域 ■建ぺい率 / 60% ■容積率 / 200% ■通学区 / 中洲小学校・諏訪南中学校 ■引渡時期 / 相談 ■取引態様 / 仲介

**住宅土地 下諏訪町緑町**

★街中の住宅地です。ちょっと変わった地形! だから面白い家が建てられるかな!

販売価格 **887.25万円** 土地面積 / 195.54㎡ (59.15坪)

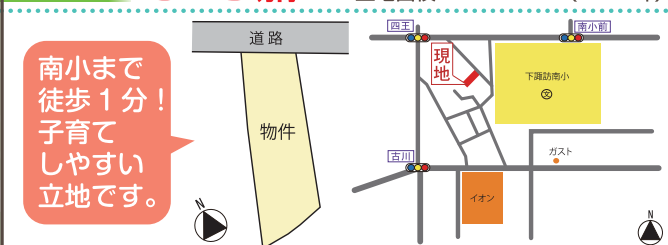


■地目 / 宅地 ■用途地域 / 第一種住居 ■都市計画 / 非線引区域 ■建ぺい率 / 60% ■容積率 / 200% ■通学区 / 下諏訪北小学校・下諏訪社中学校 ■引渡時期 / 相談 ■取引態様 / 専任

**住宅土地 下諏訪町四王 5067-7**

★間口が若干狭いですが、生活環境の整った暮らしやすい土地です。

販売価格 **926万円** 土地面積 / 191.43㎡ (57.9坪)

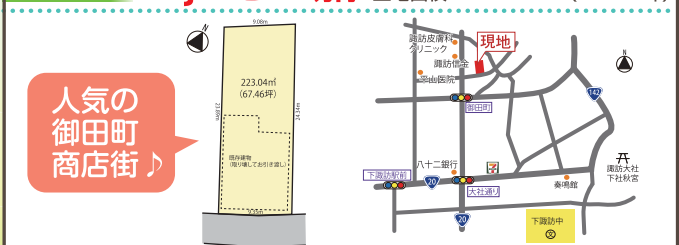


■地目 / 宅地 ■用途地域 / 第一種中高 ■都市計画 / 非線引区域 ■建ぺい率 / 60% ■容積率 / 200% ■通学区 / 下諏訪南小学校・下諏訪中学校 ■引渡時期 / 相談 ■取引態様 / 専任

**住宅土地 下諏訪町御田町**

★街中で便利! 建物は取壊してお引渡しです。

販売価格 **1,282万円** 土地面積 / 226.05㎡ (68.38坪)

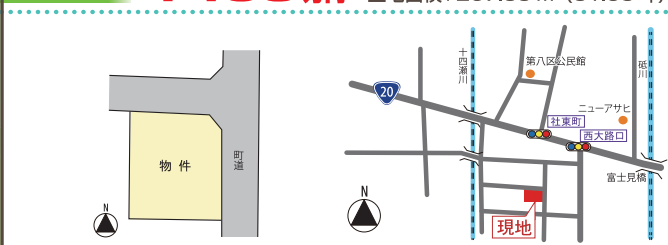


■地目 / 宅地 ■用途地域 / 商業地域 ■都市計画 / 非線引区域 ■建ぺい率 / 80% ■容積率 / 400% ■通学区 / 下諏訪南小学校・下諏訪中学校 ■引渡時期 / 相談 ■取引態様 / 専任

**住宅土地 下諏訪町社東町 7-6**

★便利な場所で広めの土地です。

販売価格 **1458万円** 土地面積 / 267.88㎡ (81.03坪)



■地目 / 宅地 ■用途地域 / 第一種住居 ■都市計画 / 非線引区域 ■建ぺい率 / 60% ■容積率 / 200% ■通学区 / 下諏訪北小学校・下諏訪社中学校 ■引渡時期 / 相談 ■取引態様 / 専任

**住宅土地 岡谷市長地出早 2丁目 15-34**

★諏訪湖が望める見晴らしの良い土地です。

販売価格 **880万円** 土地面積 / 235.78㎡ (71.32坪)



■地目 / 宅地 ■用途地域 / 第一種住居 ■都市計画 / 非線引区域 ■建ぺい率 / 60% ■容積率 / 200% ■通学区 / 上の原小学校・岡谷東部中学校 ■引渡時期 / 相談 ■取引態様 / 売主

長野県知事免許(7)第3283号 諏訪郡下諏訪町西赤砂4342-5

**株式会社 東洋開発**

URL <http://www.toyokaihatsu.co.jp/>

TEL **0266-27-5200**

FAX **0266-28-6611**

E-mail [info@toyokaihatsu.co.jp](mailto:info@toyokaihatsu.co.jp)



土地

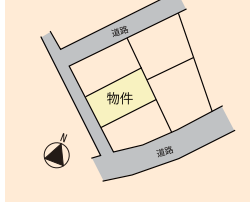
# 岡谷市長地柴宮 最終1区画

売主

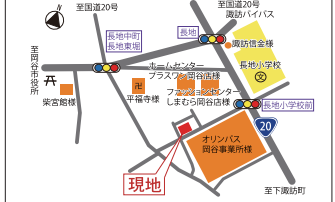


面積 198.55㎡ (60.06坪) **価格 1,100万円**

区画図



案内図



●所在地 / 岡谷市長地柴宮 3丁目 3022-5 ●地目 / 宅地 ●用途地域 / 準工業地域 ●  
建ぺい率 / 60% ●容積率 / 200% ●上下水道 / あり ●電気 / 中部電力 ●ガス / 都市  
ガス ●建築条件付 ●取引態様 / 売主 ●通学区 / 長地小学校徒歩 5分 ●東部中学校徒  
歩 10分 ●東堀保育園徒歩 10分

## B区画に建てた場合のプラン例

下記のプランはご参考例です。ご要望に応じてプランを変更いただけますので、  
ご相談ください。



●敷地・配置図・間取り・外観イメージ図



1F



2F

土地 **1,100万円** + 建物 **1,898万円** 税込

1階床面積 / 55.44㎡ (16.77坪) 2階床面積 / 56.25㎡ (17.01坪) 延床面積 / 111.69㎡ (33.78坪)

**土地+建物 2,998万円** (消費税 8% 込)

●返済例 (35年返済 0.91% 当初 10年固定型) 7月現在金利 提携ローン利用の場合

自己資金	借入金	月々の返済	ボーナス時返済
298万円	2,700万円	7,5089円	0円

※屋外給排水工事費・照明・カーテン・外構・火災保険等の諸経費は別途料金となります。

### 中古住宅 専任媒介 / 要手数料 諏訪市中洲 3234-6



間取図



日当たり良好 駐車 3台可

土地面積 167.12㎡ (50.55坪)  
建物面積 96.05㎡ (29.06坪)

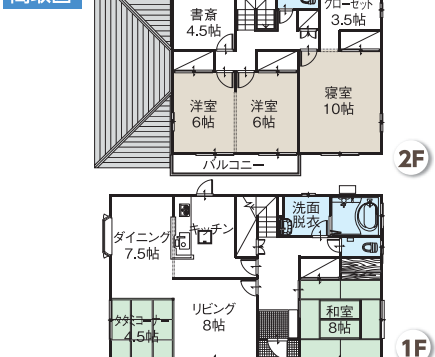
**価格 1,400万円(税込)**

●構造 / 木造亜鉛メッキ鋼板葺 2階建 / 築 19年 ●駐  
車場 / 3台可 ●引渡 / 相談 ●取引態様 / 専任媒介 ●通  
学区 / 中洲小学校・諏訪南中学校

### 中古住宅 専任媒介 / 要手数料 上伊那郡箕輪町中箕輪



間取図



日当たり良好 駐車 4台可

土地面積 495.02㎡ (150.00坪)  
建物面積 154.73㎡ (46.80坪)

**価格 2,000万円(税込)**

●構造 / 軽量鉄骨 (パナホーム施工住宅) 築 20年 ●  
駐車場 / 4台可 ●引渡 / 相談 ●取引態様 / 専任媒介 ●  
通学区 / 箕輪北小学校・箕輪中学校

### 土地 専任媒介 / 要手数料 富士見町落合 10399-27



区画図



日当たり良好 更地渡し

土地面積 269.12㎡ (81.40坪)

**価格 860万円**

●地目 / 宅地 ●用途地域 / 一種低層 ●建ぺい率 / 50% ●  
容積率 / 80% ●上下水道 / あり ●電気 / 中部電力 ●  
ガス / 都市ガス ●建築条件付 ●取引態様 / 専任媒介 ●  
交通 / JR 富士見駅 徒歩 9分 中央自動車道諏訪南  
IC 車 7分 ●通学区 / 本郷小学校 富士見中学校

宅地建物取引業免許 / 長野県知事 (7) 第 3388 号 (社) 長野県宅地建物取引業協会会員

株式会社 **パナホーム長野中央** 諏訪営業所 / 諏訪市四ツ赤沼 1982-1  
諏訪展示場 / 諏訪市沖田 5丁目 78 TEL:0266-54-5517  
ホームページ <http://www.pnc.co.jp>

●見学ご希望の方は下記までお電話ください。

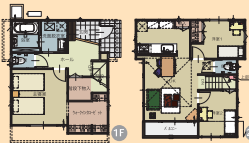
**tel.0266-58-7505**

## 諏訪市大和一丁目

## オール電化住宅

## 諏訪湖一望

大和A棟  
販売価格 **2,200万円** (税込) 8%

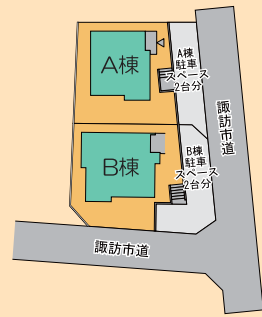


- 建物
- 1階床面積: 39.25㎡
- 2階床面積: 44.68㎡
- 延床面積: 83.93㎡ (25.39坪)
- 施工床面積: 86.75㎡ (26.24坪)
- 土地所在: 諏訪市大和一丁目56番1
- 地積: 138.73㎡ (41.96坪)
- 用途地域: 第1種中高層住居専用地域
- 売主: (有) 平成不動産
- 建築確認番号 諏訪市第 26-039号

大和B棟  
販売価格 **2,450万円** (税込) 8%



- 建物
- 1階床面積: 48.00㎡
- 2階床面積: 45.93㎡
- 延床面積: 93.93㎡ (28.41坪)
- 施工床面積: 97.75㎡ (29.56坪)
- 土地所在: 諏訪市大和一丁目56番19
- 地積: 153.12㎡ (46.31坪)
- 用途地域: 第1種中高層住居専用地域
- 売主: (有) 平成不動産
- 建築確認番号 諏訪市第 26-038号



## 諏訪市小和田

## わくわくランドのある家

小和田E号棟



小和田E棟  
販売価格 **3,208万円** (税込) 8%

土地面積: 194.49㎡ (58.82坪)  
建物面積: 113.00㎡ (34.18坪)  
※施工床面積

- 屋上の“わくわくランド”
- 21帖の大空間リビング!
- ゴチャゴチャがすっきり片付く玄関・キッチンの便利収納!
- などなど・・・見どころ満載です!!



見どころ POINT!!



- 土地所在: 諏訪市小和田 3548-72 (E号棟)・3548-73 (F号棟)・
- 用途地域: 第二種住居地域 ●建ぺい率: 60% ●容積率: 200% ●準防火地域 ●前面道路: 幅員 4.3m ●上水道: 公営上水道 ●ガス: LPガス 建築確認済 諏訪市第 26-049号 ●オール電化 (IH・エコキュート) ●売主: (有) 平成不動産



《設計・施工》

株式会社 誠栄建設



エースホーム 松本店

TEL 0120-51-6580

〒399-0702 塩尻市広丘野村2050-14  
宅建業免許: 長野県知事免許 長野県(3)4653号  
建設業許可: 長野県知事許可 般-22第21454号  
建築士事務所登録: 長野県知事登録(松本)C第6X311号

## 建売住宅 茅野市ちの字下蟹河原 3346-2 (横内地区)

茅野駅・永明小・永明中近く。屋根裏収納あり。  
12.4坪の家庭菜園無償譲渡。



価格 **1,980万円** (税込)

土地面積 / 171.57㎡ (51.88坪)  
建物面積 / 85.1㎡ (25.73坪)

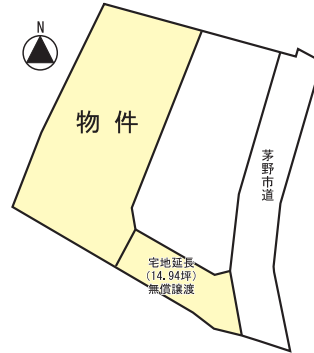


施工/(株)ハビまるハウス

※駐車2~3台、IHクッキングヒーター、水洗トイレ

## 住宅用地 茅野市玉川 (田道) 11125-1

宅地延長部分 (43.39㎡: 14.94坪) は無償譲渡。  
100% 専有地のため、駐車場として使用可能。



価格 **534万円**

面積 / 220.76㎡ (66.77坪)



【物件概要】●地目: 宅地 ●用途地域: 無指定 ●都市計画: 未線引区域 ●建ぺい率: 60% ●容積率: 200% ●上下水道引込済 ●通学区: 玉川小学校・東部中学校 ●引渡時期: 即可能 ●取引態様: 売主 (仲介手数料不要)

売主

長野県知事免許(4)第4543号 諏訪市上川2-2202-1

(有)平成不動産

TEL 0266-54-2103

FAX 0266-54-6574

URL <http://www.heisei-fudousan.jp> E-mail [heisei@po4.lcv.ne.jp](mailto:heisei@po4.lcv.ne.jp)



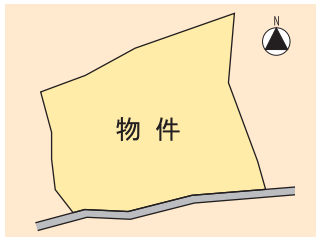
**住宅土地 茅野市ちの上原**

販売価格 **883万円**

土地面積 974.02㎡ (294.64坪)

永明小学校・永明中学校通学区。

進入階段・駐車スペースなどは自営の工事が必要です。



【物件概要】  
 ■所在地 / 茅野市ちの上原 ■地目 / 山林 ■用途地域 / 無指定 ■建ぺい率 / 60% ■容積率 / 200%  
 ■通学区 / 永明小学校・永明中学校 ■引渡時期 / 相談 ■取引態様 / 売主

長野県知事免許 (7) 第 3190 号

茅野市湖東 8576-1

株式会社 篠原不動産

TEL.0266-73-1900

<http://www.sino-fudosan.co.jp/>

ii toti@basil.ocn.ne.jp

**中古住宅 茅野市玉川 (神之原)**

販売価格 **800万円 (税込)**

土地面積 278.35㎡ (84.20坪)

建物面積 89.62㎡ (27.11坪)

A コープサンライフ店近く。

キッチン (IH ヒーター) ・浴室は近年リニューアル済。



【物件概要】  
 ■所在地 / 茅野市玉川 ■構造 / 軽量鉄骨造 2 階建 ■築年 / 1974 年 12 月 ■間取り / 4DK ■駐車 / 1 台可 ■通学区 / 玉川小学校・茅野東部中学校 ■引渡時期 / 相談 ■取引態様 / 仲介

**住宅土地 諏訪市中洲福島**

販売価格 **750万円**

土地面積 174㎡ (52.63坪)

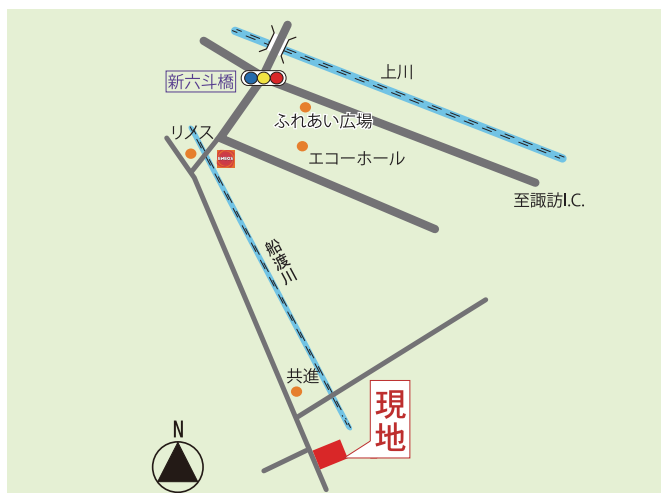
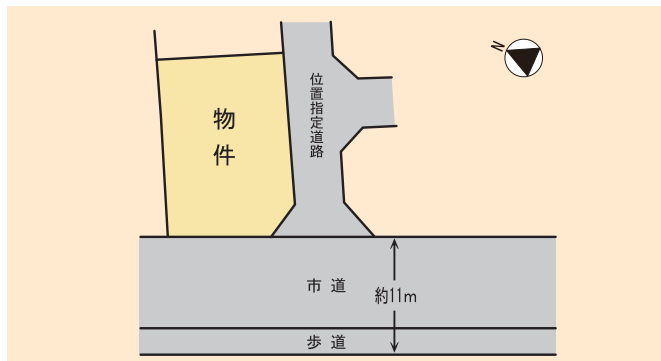
角地です！何かと便利な立地です！



敷地全体



前面市道 (幅員 11m)



【物件概要】■所在地 / 諏訪市中洲福島 ■地目 / 雑種地 ■用途地域 / 第一種住居 ■建ぺい率 / 60% ■容積率 / 200% ■下水 / 公共下水道 ■通学区 / 中洲小学校・諏訪南中学校 ■引渡 / 相談 ■取引態様 / 仲介

長野県知事免許 (10) 第 2074 号

岡谷市長地源 1-3-17

株式会社 安江不動産

TEL.0266-28-6660

<http://www.yasue-fudousan.co.jp/>

info@yasue-fudousan.co.jp